

# 深山嶽詳細図集

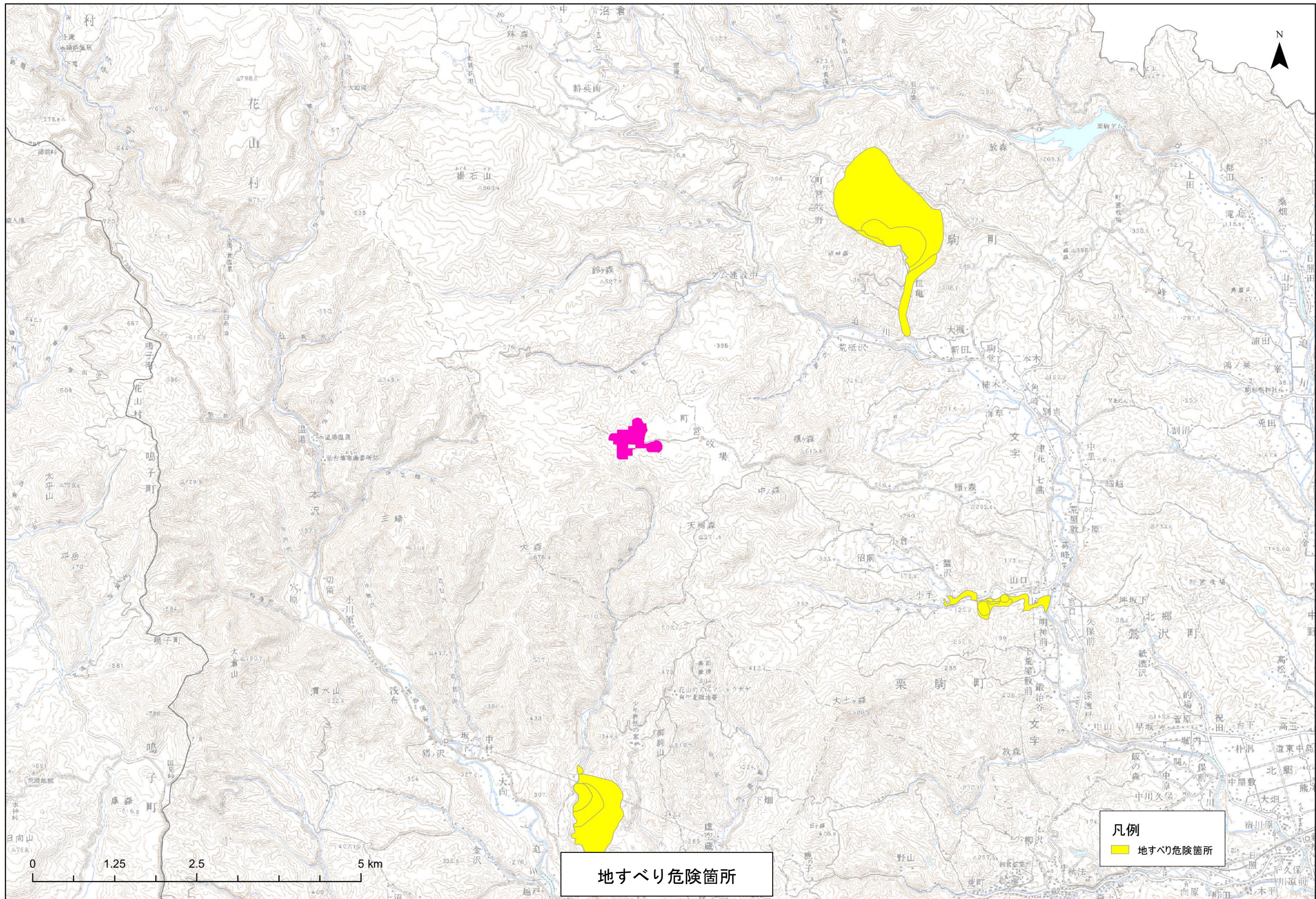
平成 26 年 4 月



## — 目次 —

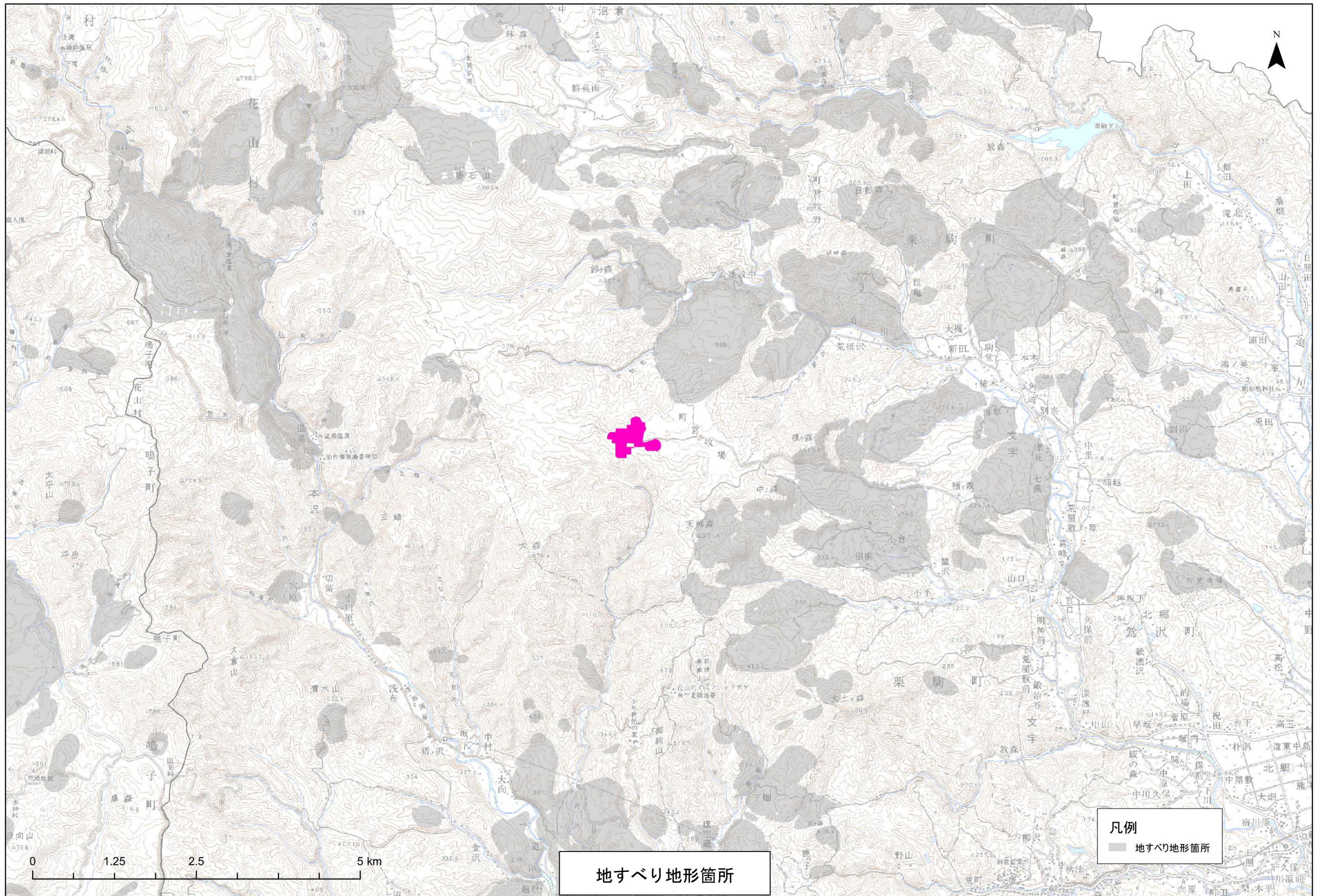
地すべり危険箇所	2
地すべり地形箇所	3
砂防指定地	4
急傾斜地崩壊危険箇所	5
深層崩壊溪流区域（相対的な危険度の高い溪流区域）	6
勾配 30 度以上の傾斜地	7
土石流危険区域	8
土石流危険溪流	9
雪崩危険箇所	10
活断層・推定活断層から 300m 以内	11
東日本大震災における津波到達（浸水域）ラインより海側及び各県で想定される津波浸水区域	12
火砕流・火砕サージの予測範囲	13
炭鉱等鉱山跡	14
自然公園特別地域	15
自然公園（国立・国定）の普通地域	16
自然環境保全地域特別地区	17
鳥獣保護区特別保護地区	18
保護林	19
緑の回廊	20
レクリエーションの森	21
ふれあいの森	22
史跡・名勝・天然記念物所在地	23

※20 万分の 1 土地保全基礎調査（国土交通省）、洪水浸水区域、防空壕、カルスト地形、道路・鉄道トンネルについては、デジタルデータが存在しないため、候補地抽出後に該当していないことを確認した。また、旧国土庁土地局土地保全図は宮城県では未整備となっている。

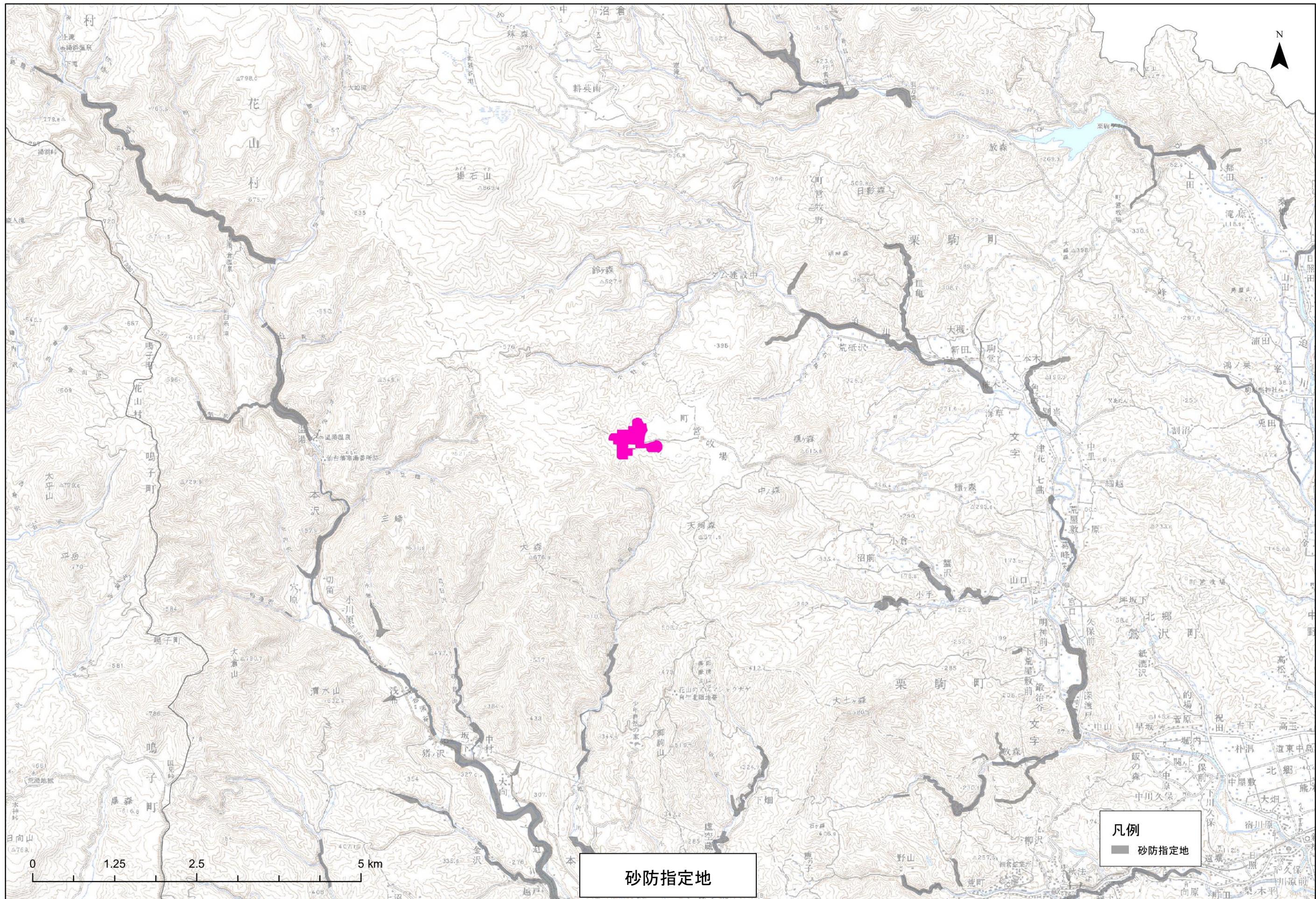


地すべり危険箇所

凡例  
 地すべり危険箇所



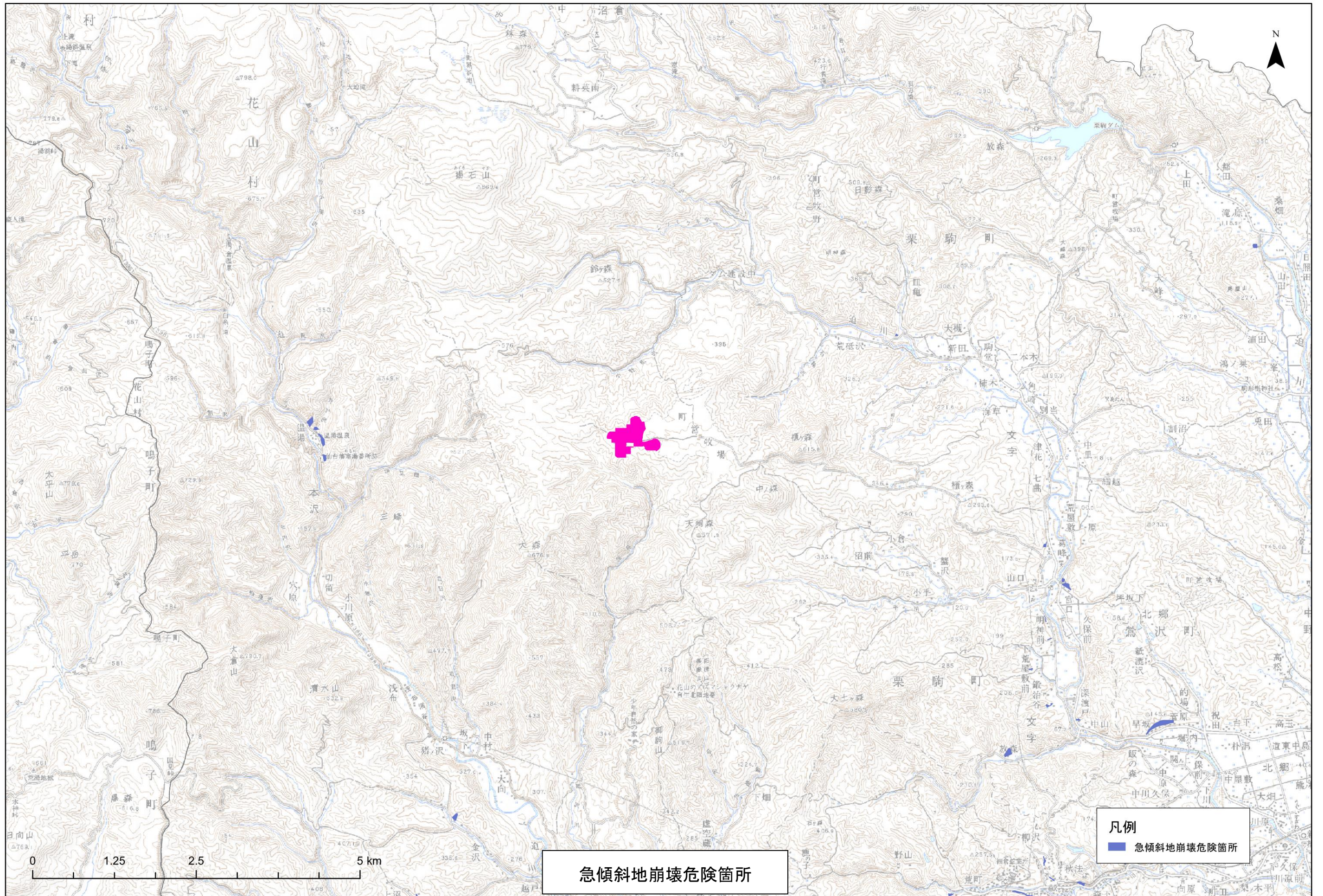
出典：地すべり地形分布図データベース（防災科学技術研究所）、バージョン：2012年12月10日版、更新日：2012/12



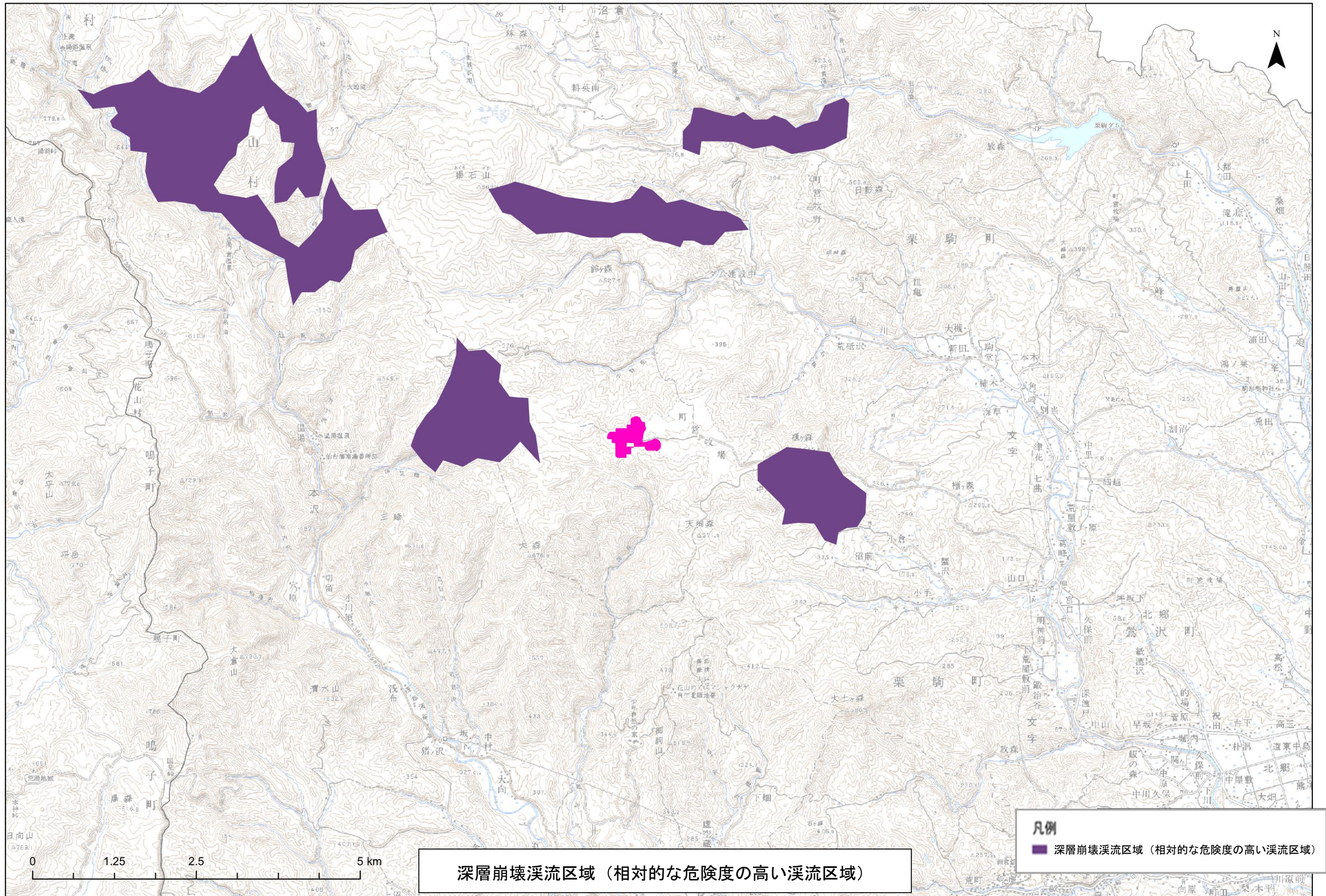
砂防指定地

凡例  
 ■ 砂防指定地

出典：県提供データ、更新日：2012/11  
 ※20万分の1土地保全基礎調査（国土交通省）と旧国土庁土地局土地保全図は、宮城県において未整備



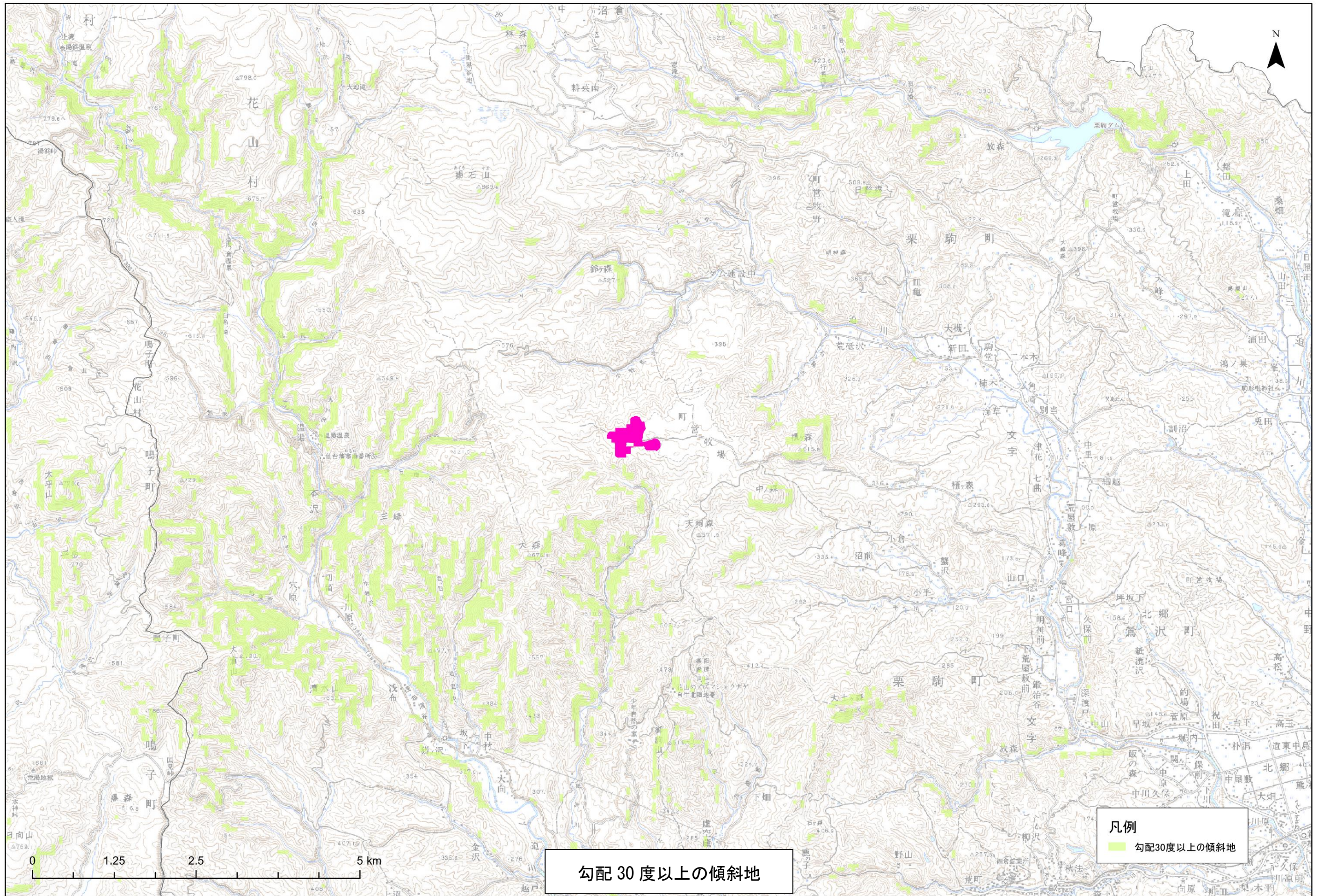
出典：国土数値情報（国土交通省）、バージョン：第2.0版、更新日：2012/3



深層崩壊渓流区域（相対的な危険度の高い渓流区域）

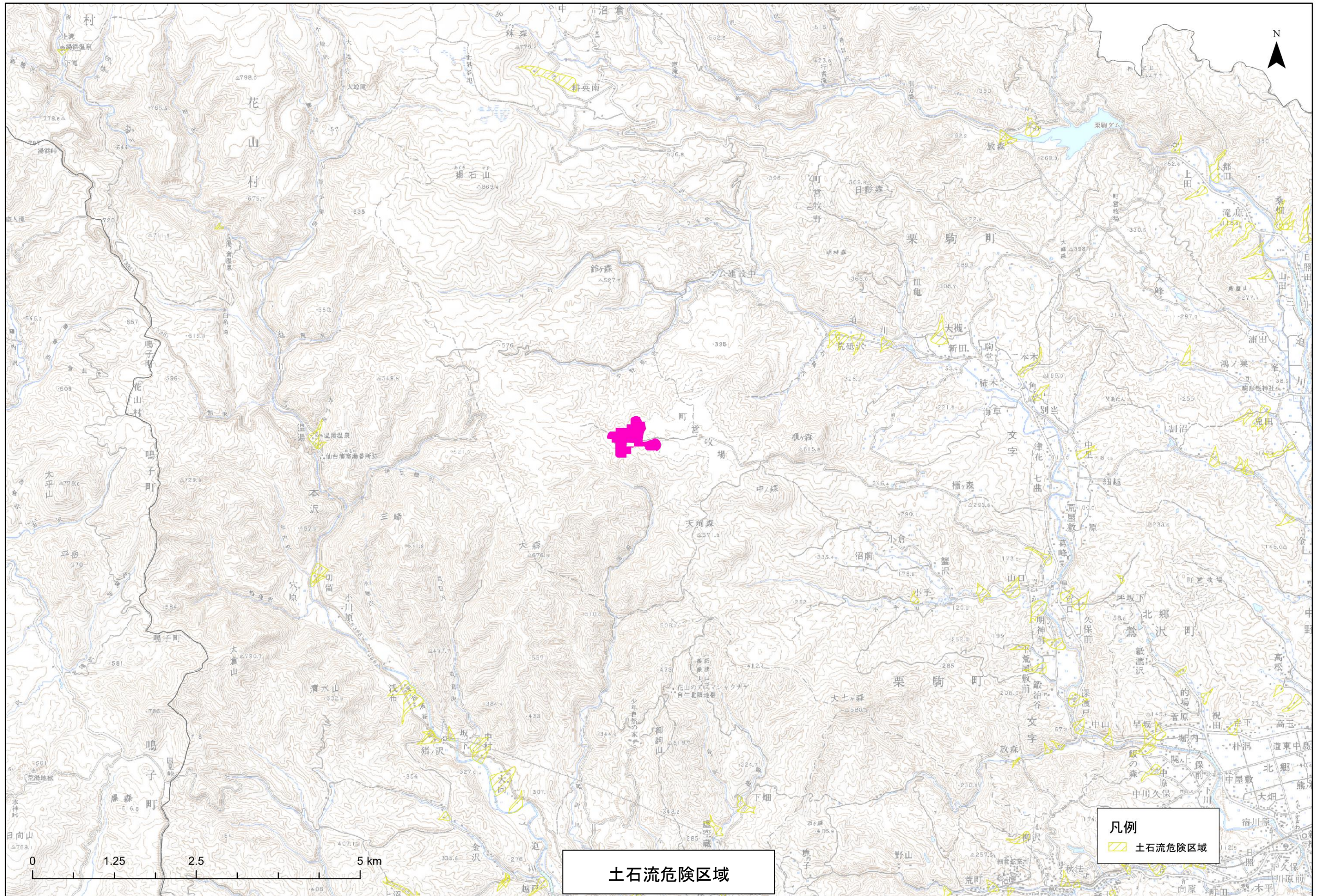
凡例  
 深層崩壊渓流区域（相対的な危険度の高い渓流区域）

出典：深層崩壊渓流レベル評価マップ（国土交通省）、更新日：2012/10



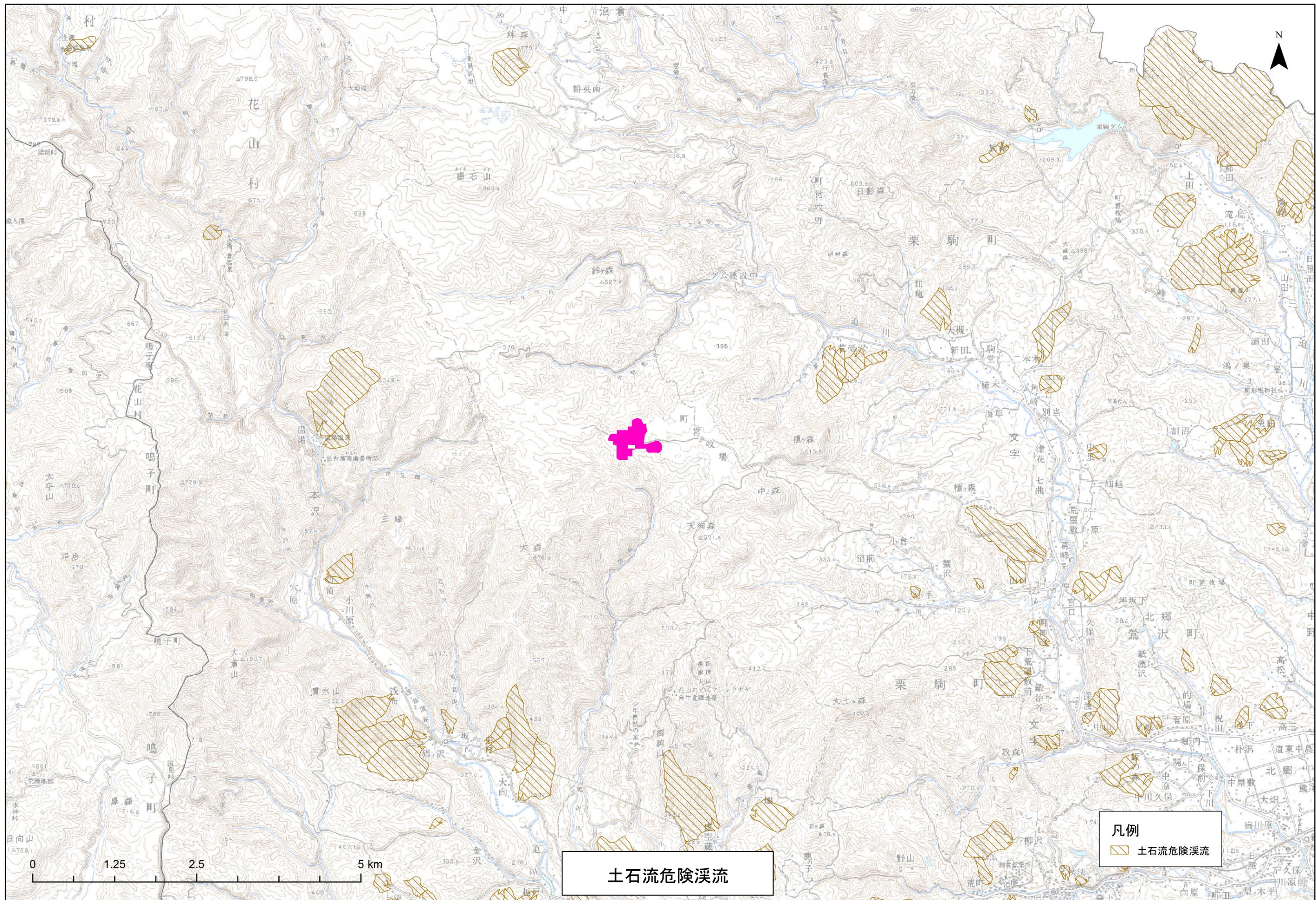
出典：数値地図 25000（国土交通省）の 50m メッシュ標高データから GIS ソフトの計算機能を用いて算出、数値地図 25000 のバージョン：1 刷、更新日：2001/10

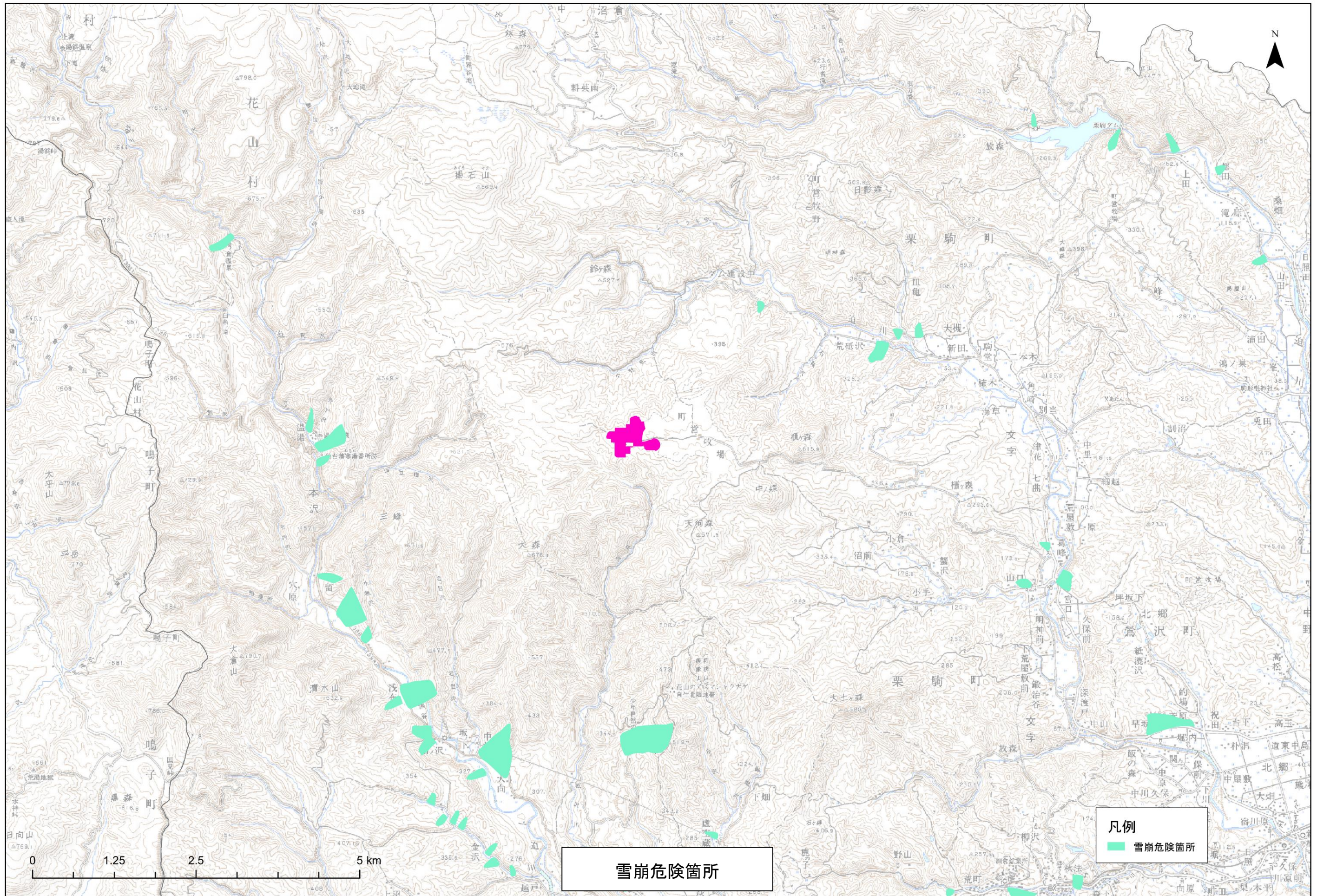


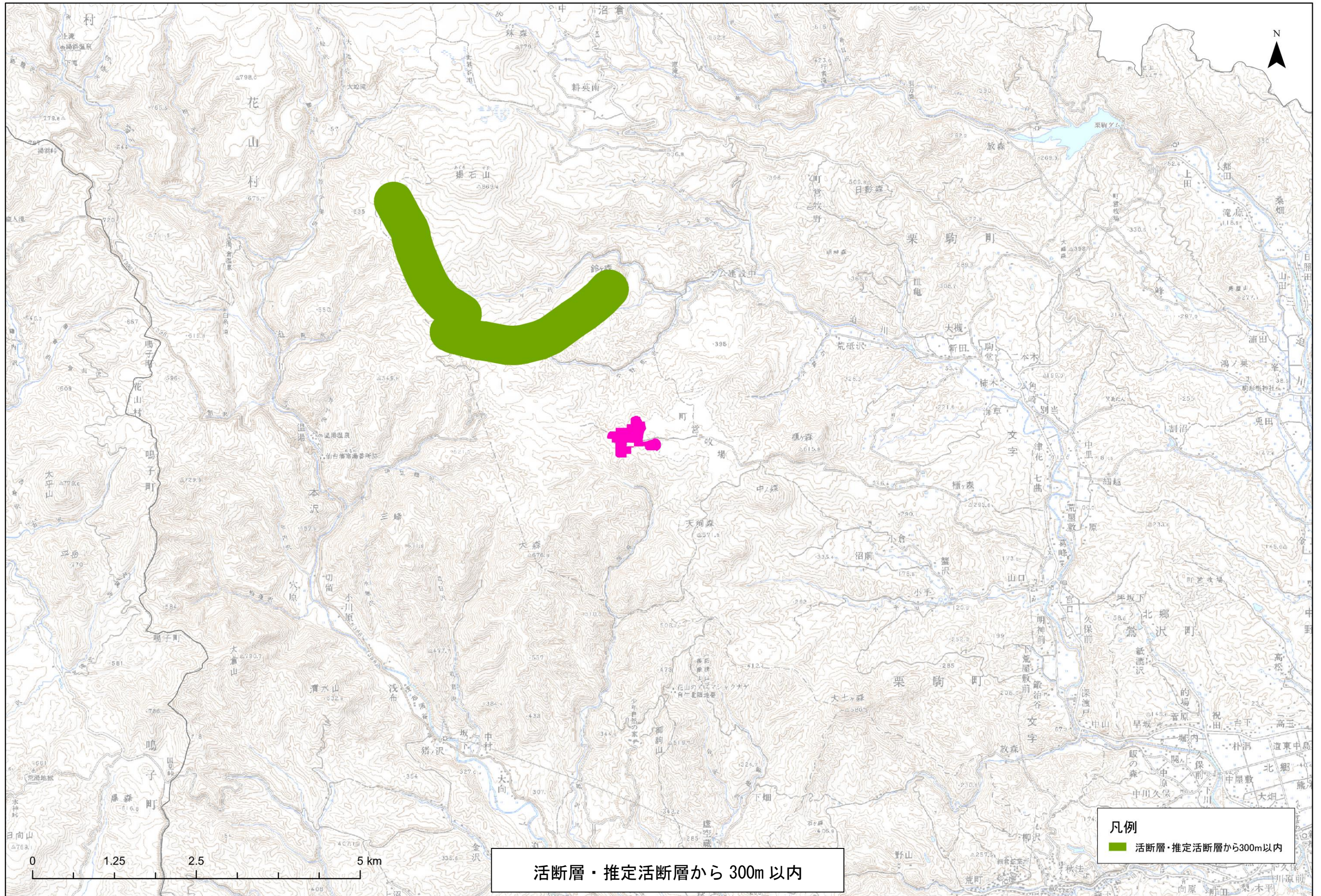


土石流危険区域

凡例  
 土石流危険区域

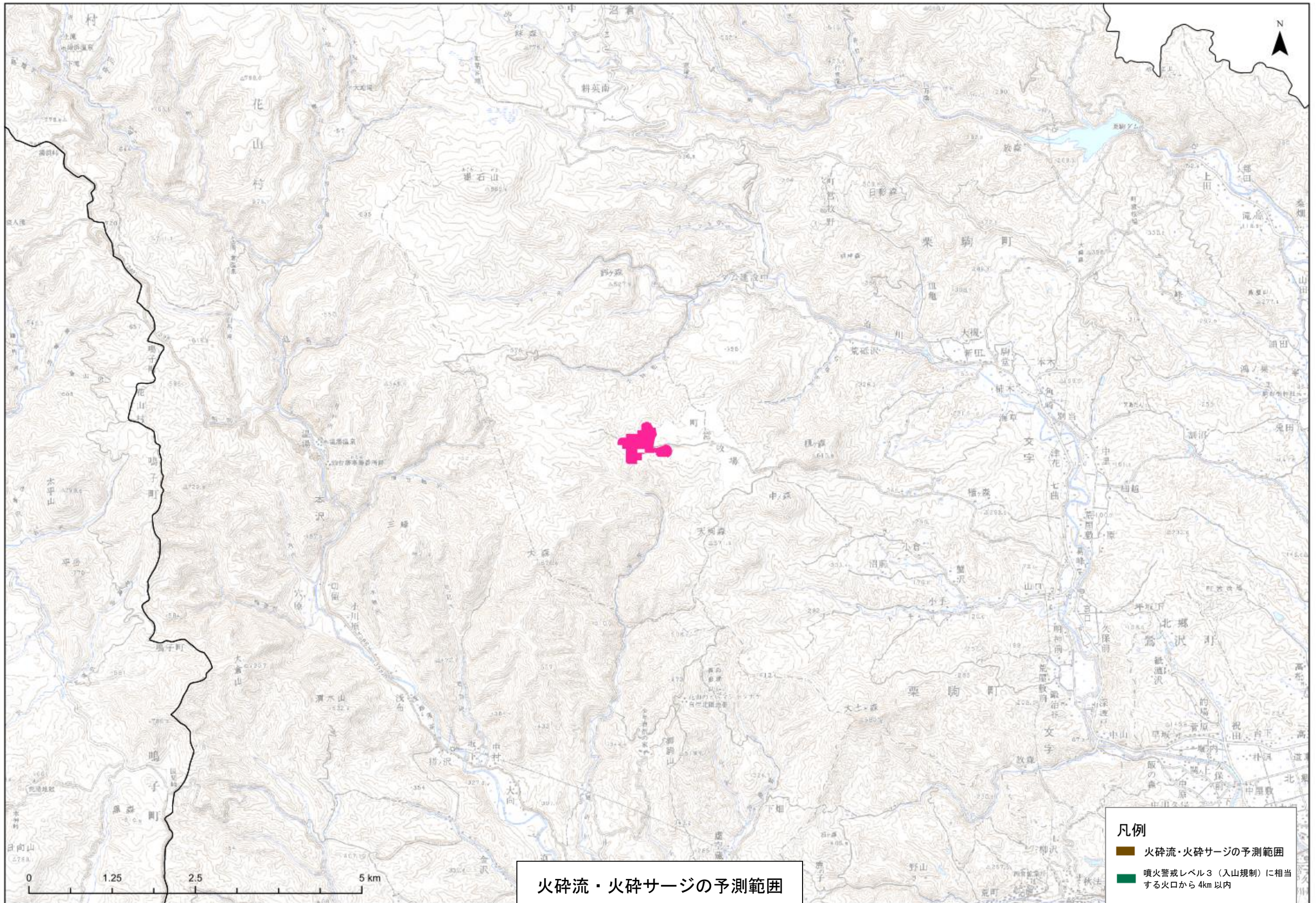








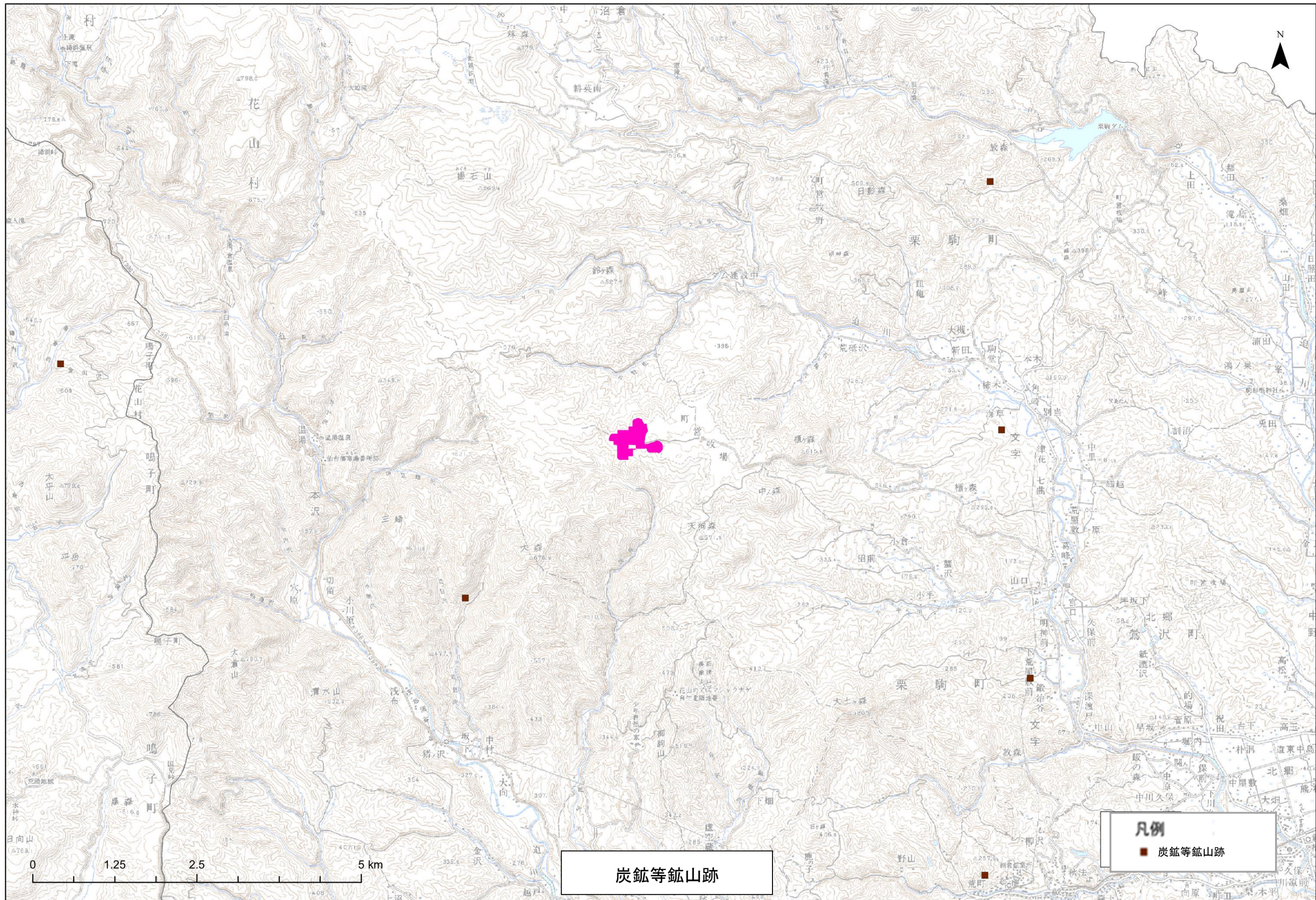
出典：津波到達（浸水域）ラインデータ（東大生産技術研究所）、更新日：2011  
 出典：宮城県津波浸水域予想図、更新日：2004/3



出典：火山防災のために監視・観測体制の充実等が必要な火山（気象庁）、更新日：2009/6

出典：対象火山の火山ハザードマップ（国土交通省、県、市町村）、更新日：2002/3

出典：噴火警戒レベル（火山防災協議会）、更新日：2007/12

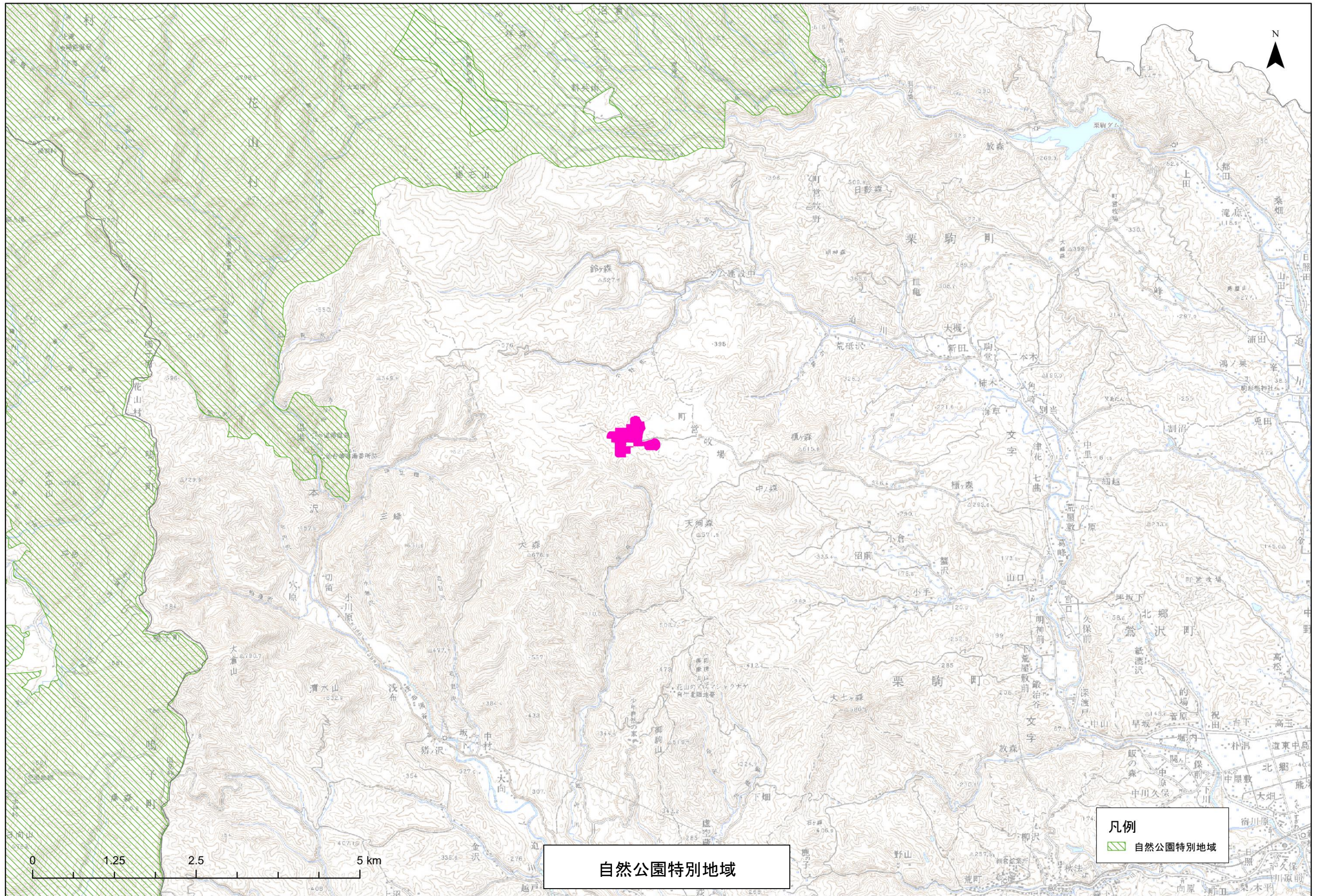


炭鉱等鉱山跡

凡例  
■ 炭鉱等鉱山跡

出典：地図環境インフォマティクスシステム（東北大学大学院環境科学研究科）、更新日：2008

※防空壕、カルスト地形、道路・鉄道トンネルについては、デジタルデータが存在しないため、候補地抽出後に該当していないことを確認した。



自然公園特別地域

凡例  
 自然公園特別地域

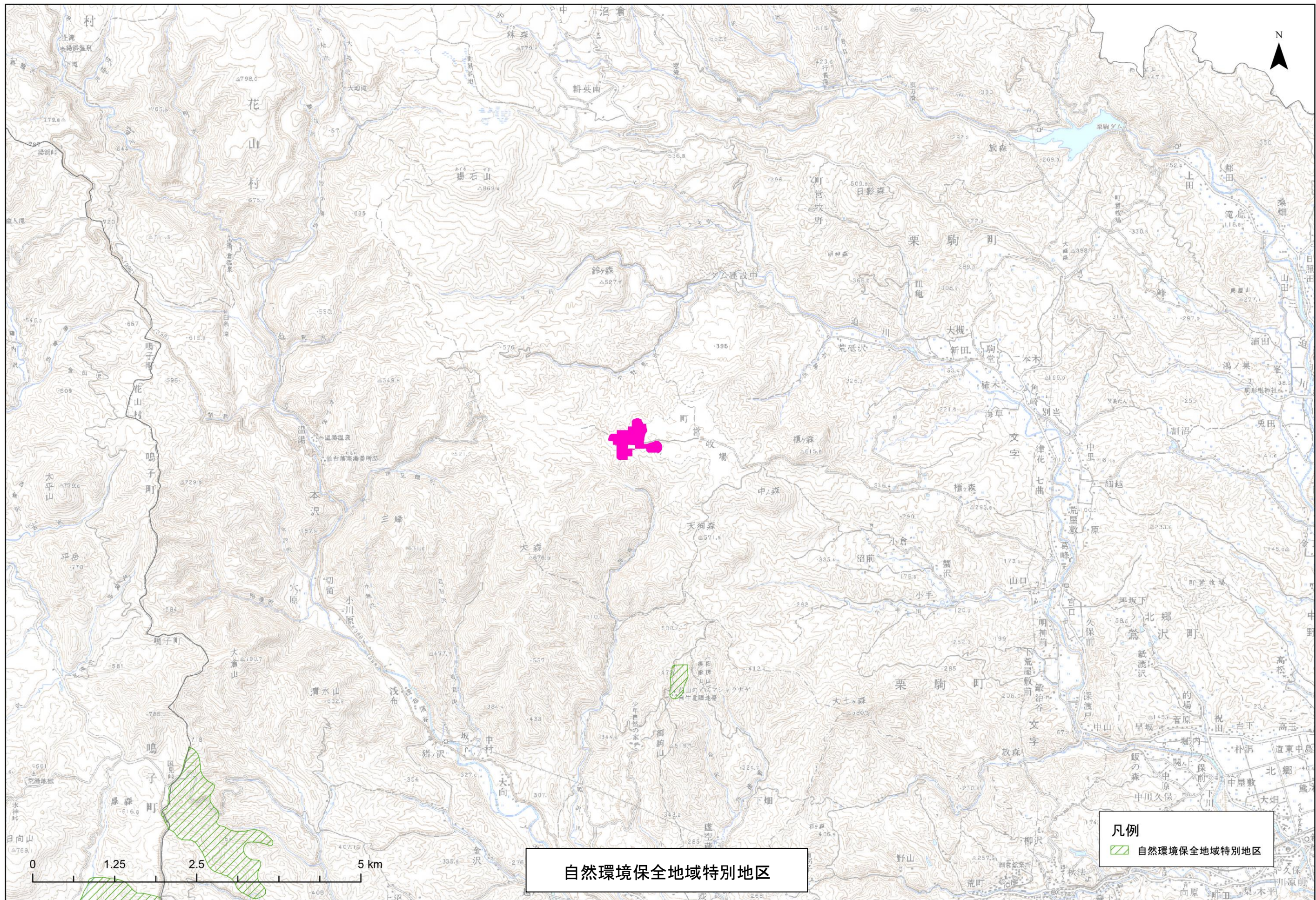




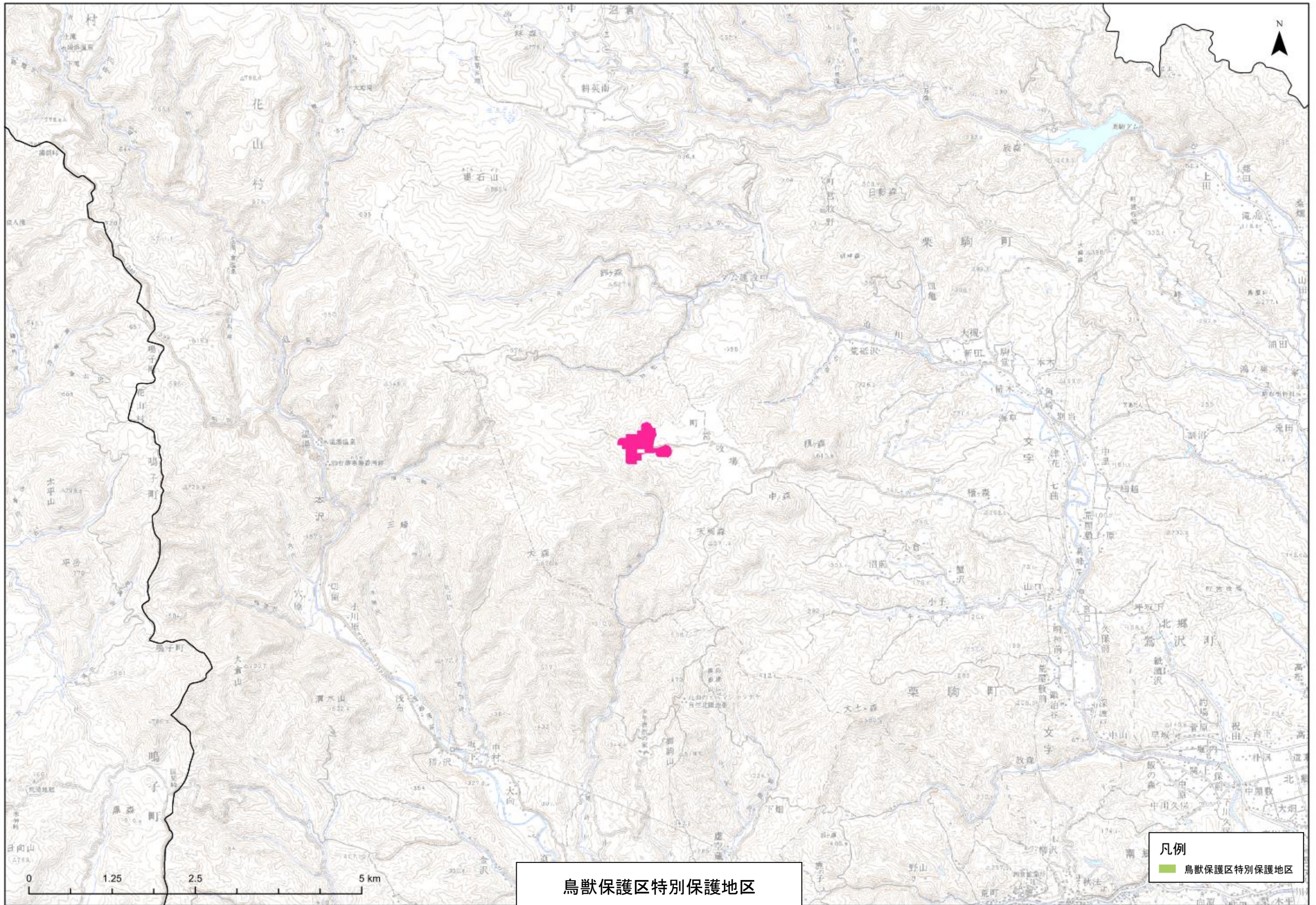
自然公園（国立・国定）の普通地域

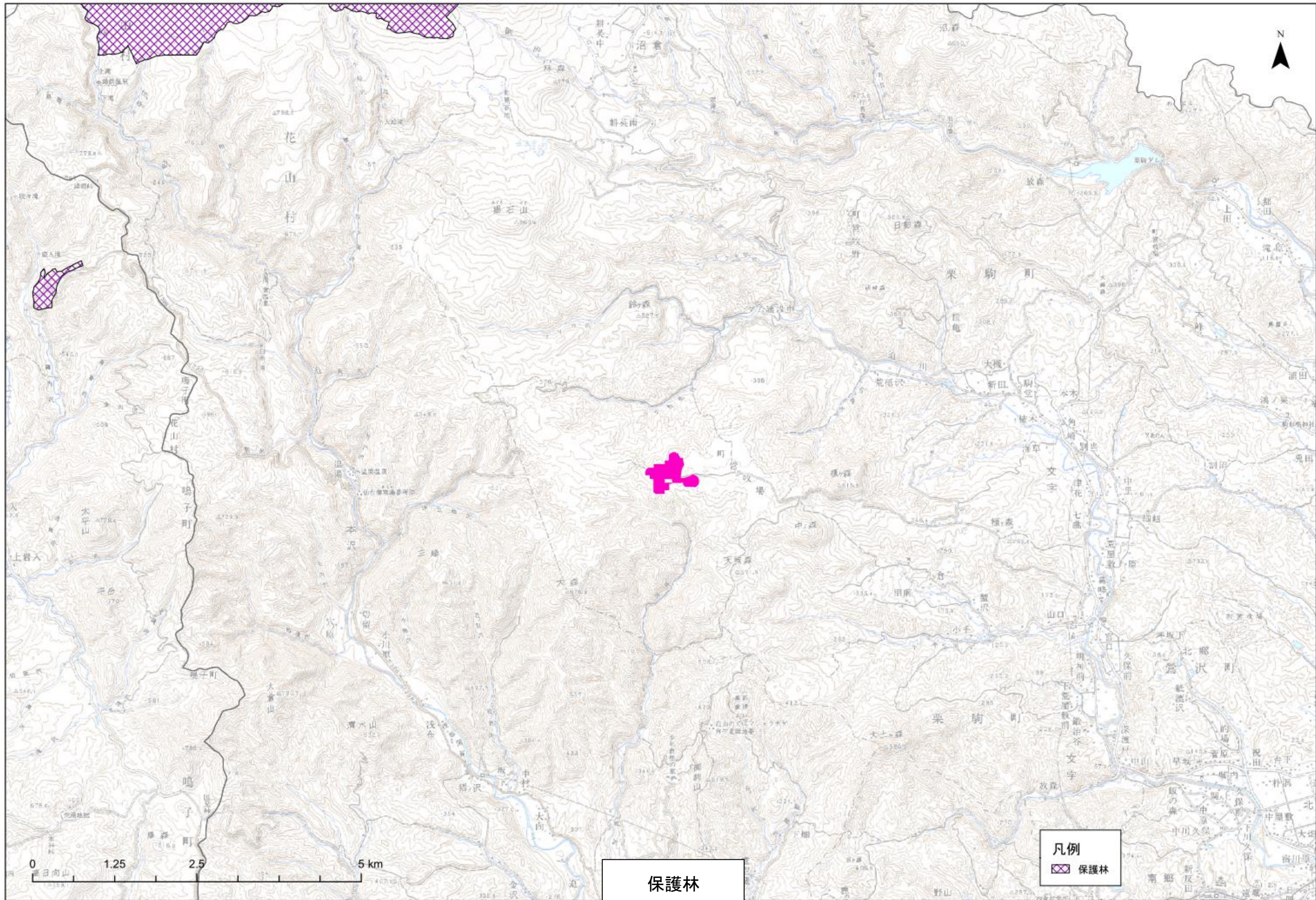
凡例  
 自然公園(国立・国定)普通地域

出典：国土数値情報（国土交通省）、バージョン：第 4.0 版、更新日：2012/3

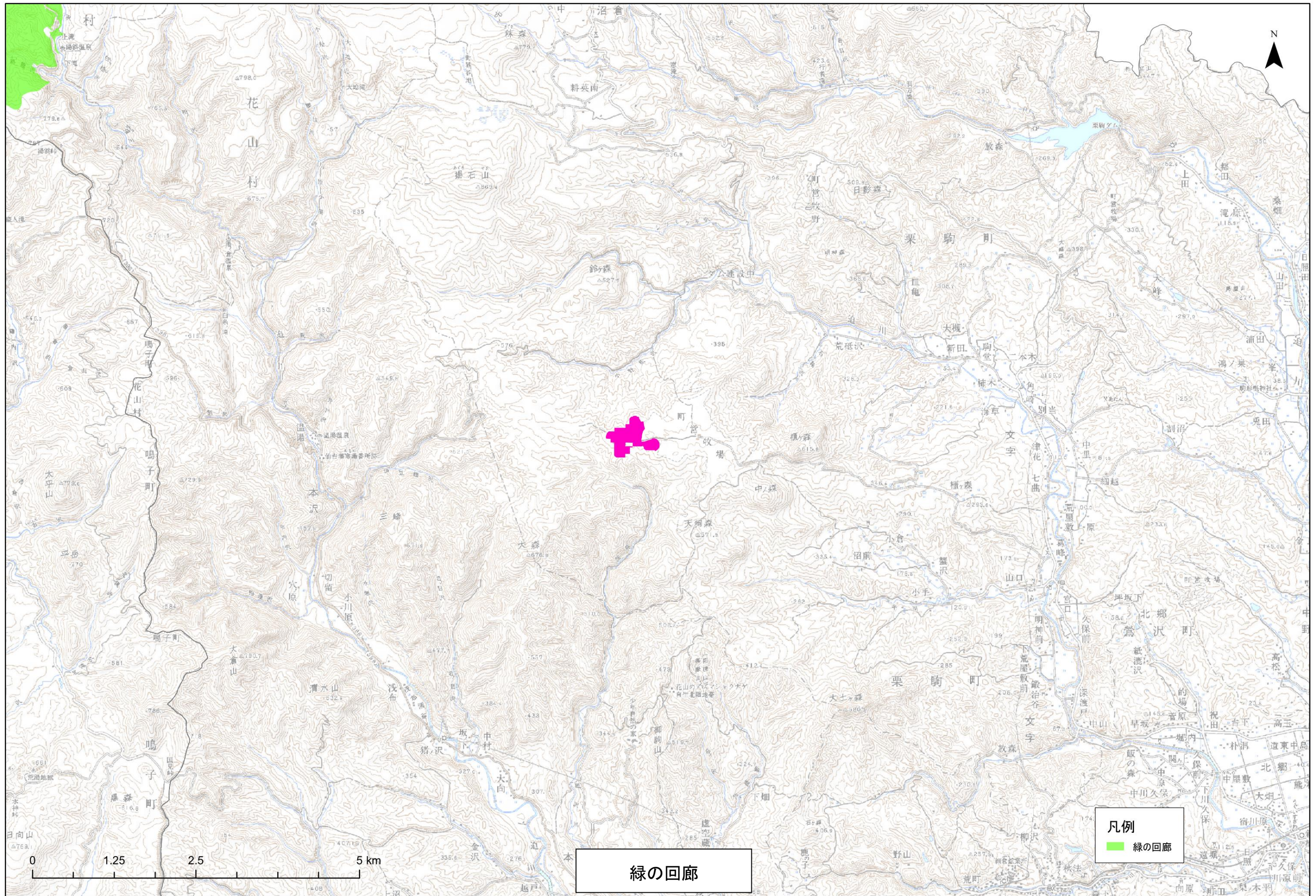


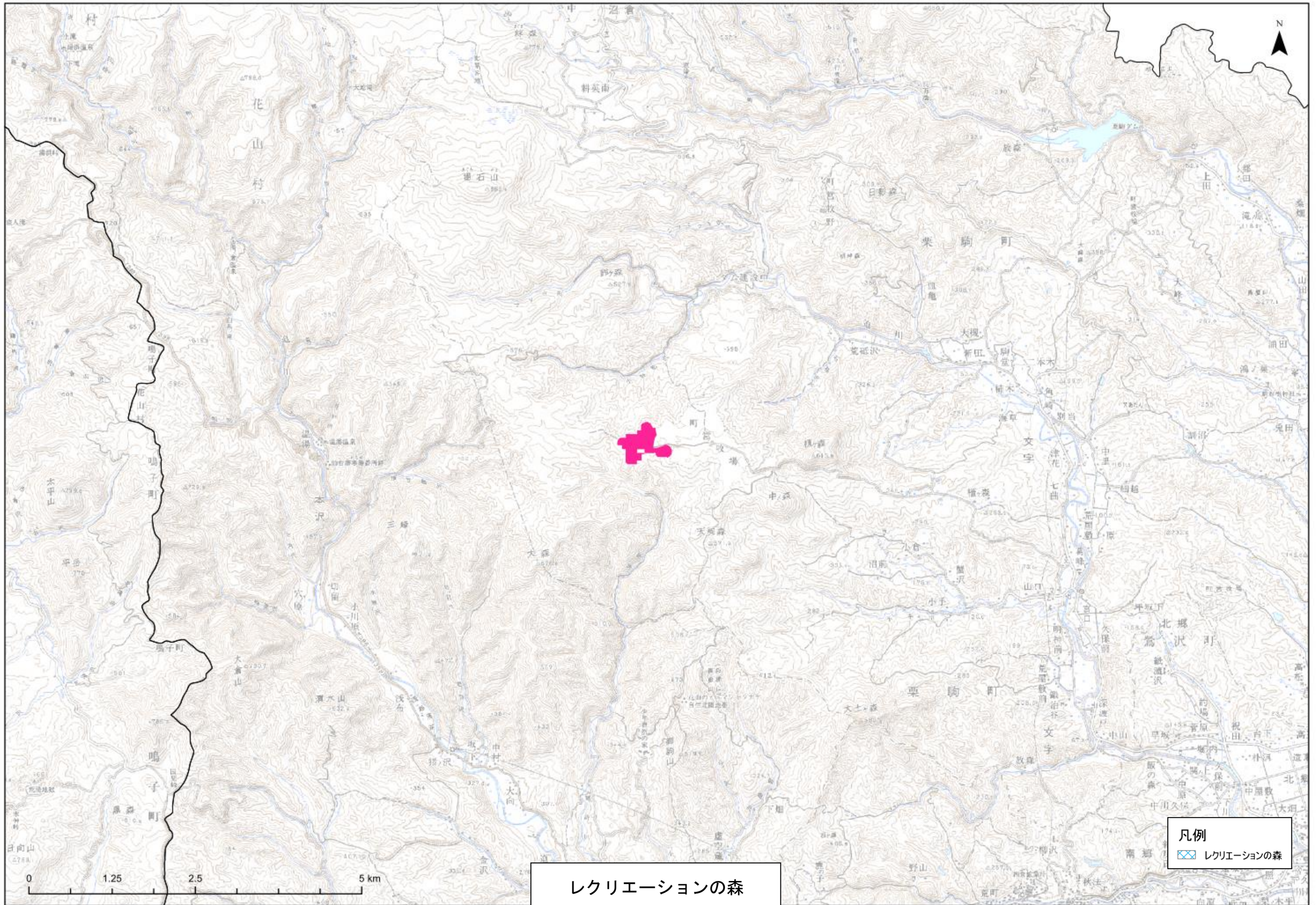
出典：国土数値情報（国土交通省）、バージョン：第3.1版、更新日：2011/3

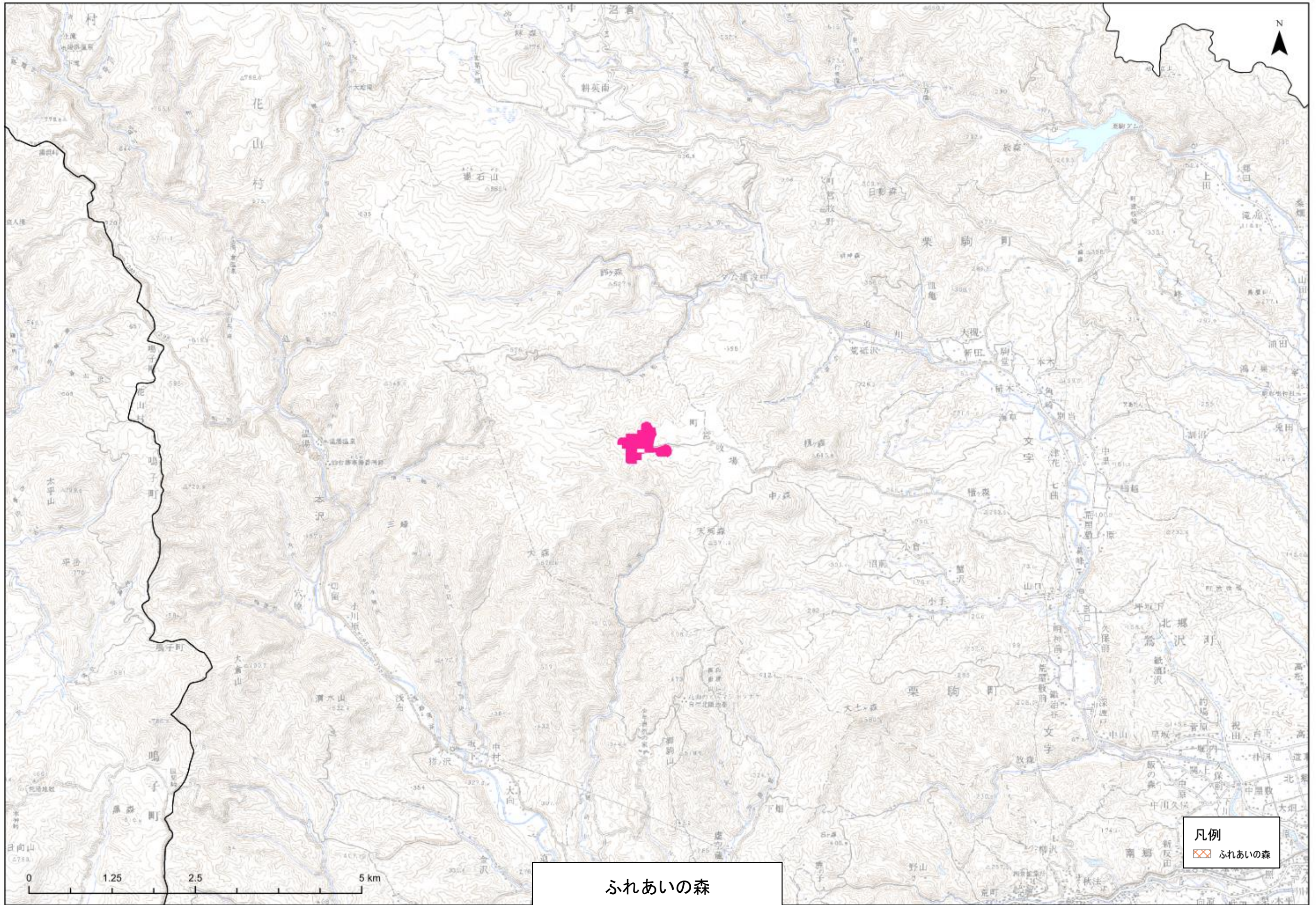




出典：林野庁GIS（農林水産省）、更新日：2012/4

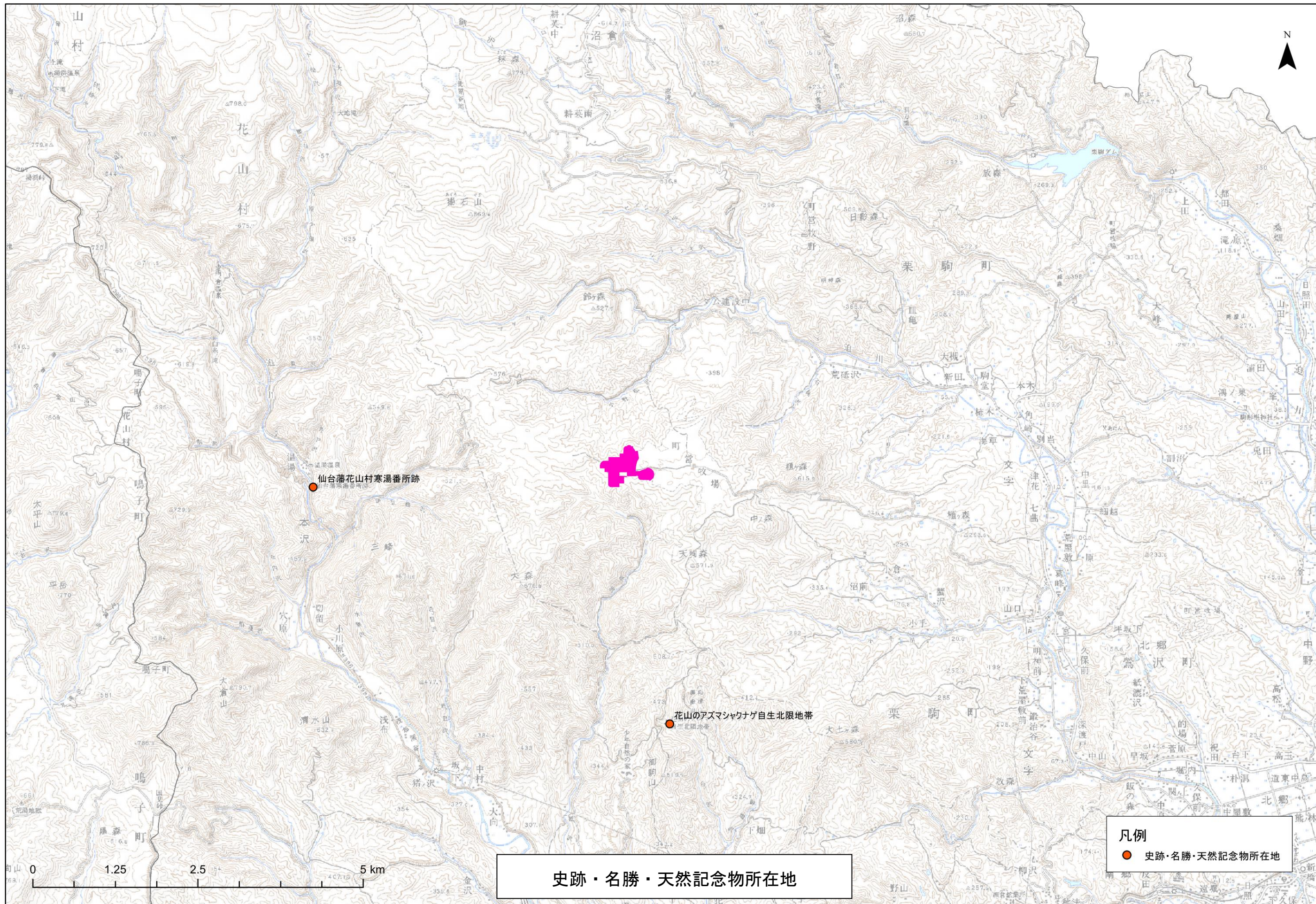






ふれあいの森

凡例  
 〇〇 ふれあいの森



出典：国指定文化財等データベース（文部科学省）、更新日：2014