

モニタリング計測箇所



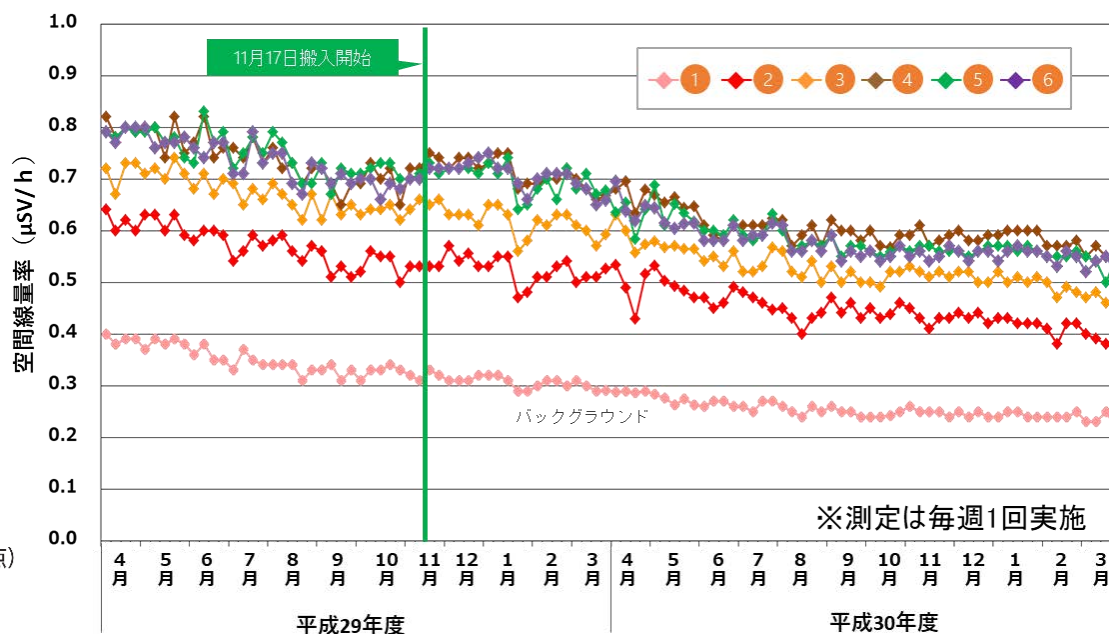
- ★ 敷地境界の空間線量率 (6地点)
(★バックグラウンド1地点を含む)
- ★ 埋立地周囲の空間線量率 (4地点)
- ★ 空間線量率 (モニタリングポストによる測定)
- 地下水水質 (地下水集排水管) (1地点)
- 浸出水原水水質 (1地点)
- 処理水水質 (1地点)
- 放流水水質 (1地点)
- 悪臭 (2地点)
- 埋立ガス (2地点)
- 騒音・振動 (1地点)
- ◆ 大気中放射能濃度 (4地点)
- 雨水中放射能濃度 (2地点)
- 植物 (松葉) 中の放射能濃度 (3地点)
- 地下水中放射能濃度 (連続測定)
- ◆ 大気中放射能濃度 (連続測定)
- 河川水等の放射能濃度 (8地点)
- 搬入経路における放射能濃度等 (4地点)

モニタリング調査実績

(調査結果のとりまとめは別添)

ア. 敷地境界における空間線量率 (左図の①～⑥の地点)

空間線量率は、搬入開始以降も減少傾向にある。



イ. 施設下流域の河川水中の放射能濃度 (Cs-134, Cs-137) (左図の●の8地点)

調査の結果、全て検出下限値※未満だった

※ 検出下限値 1 Bq/L

施設下流域の河川水中の放射能濃度測定はH29/7、H30/1、H30/5、H30/8、H30/11、H31/2の6回実施