

# 敷地境界の空間線量率

## 敷地境界の空間線量率

実施年度		平成28年度																																					
実施月		7月			8月						9月				10月				11月				12月				1月					2月				3月			
調査日		26日	2日	9日	18日	23日	30日	6日	13日	20日	27日	4日	11日	18日	25日	1日	8日	15日	22日	28日	6日	13日	20日	27日	5日	10日	17日	24日	31日	7日	14日	21日	28日	7日	14日	21日	28日		
1	No.1	0.43	0.45	0.44	悪 天 候 の 為 、 測 定 中 止	0.42	悪 天 候 の 為 、 測 定 中 止	0.42	0.35	0.42	0.42	0.39	0.43	0.41	0.44	0.43	0.46	0.43	0.44	0.42	0.39	0.41	0.41	0.40	0.42	0.42	0.39	0.39	0.43	0.41	0.36	0.41							
2	No.2	0.62	0.69	0.61		0.65		0.61	0.60	0.55	0.53	0.57	0.65	0.69	0.69	0.71	0.67	0.70	0.66	0.63	0.65	0.62	0.63	0.64	0.62	0.64	0.66	0.62	0.62	0.66	0.61	0.56	0.60						
3	No.3	0.81	0.75	0.73		0.73		0.75	0.67	0.68	0.67	0.67	0.77	0.79	0.80	0.77	0.81	0.81	0.76	0.72	0.73	0.75	0.72	0.76	0.78	0.75	0.76	0.72	0.74	0.72	0.72	0.61	0.73						
4	No.4	0.94	0.85	0.82		0.80		0.82	0.77	0.72	0.71	0.76	0.85	0.86	0.88	0.88	0.90	0.88	0.83	0.81	0.85	0.84	0.84	0.82	0.88	0.84	0.83	0.80	0.86	0.85	0.84	0.74	0.85						
5	No.5	0.82	0.85	0.82		0.83		0.85	0.68	0.72	0.70	0.79	0.84	0.89	0.87	0.90	0.90	0.89	0.84	0.84	0.82	0.85	0.85	0.83	0.83	0.85	0.85	0.76	0.81	0.86	0.81	0.69	0.79						
6	No.6	0.93	0.85	0.79		0.82		0.79	0.77	0.74	0.68	0.71	0.86	0.82	0.85	0.91	0.91	0.86	0.83	0.85	0.83	0.85	0.82	0.81	0.85	0.84	0.85	0.80	0.80	0.81	0.82	0.68	0.80						

※単位は特に記載がない限り「 $\mu$  Sv/h」

# 埋立地周辺の空間線量率

## 埋立地周辺の空間線量率

実施年度		平成28年度																																		
実施月	7月	8月					9月				10月				11月				12月				1月					2月				3月				
調査日	26日	2日	9日	18日	23日	30日	6日	13日	20日	27日	4日	11日	18日	25日	1日	8日	15日	22日	28日	6日	13日	20日	27日	5日	10日	17日	24日	31日	7日	14日	21日	28日	7日	14日	21日	28日
1	A	0.38	0.47	0.43	悪天候の為、測定中止	0.43	0.21	0.19	0.20	0.19	0.19	0.22	0.20	0.22	0.21	0.21	0.21	0.17	0.32	0.33	0.33	0.33	0.33	0.33	0.31	0.32	0.23	0.32	0.31	0.32	0.28	0.31				
2	B	0.27	0.30	0.28		0.28	0.29	0.27	0.29	0.25	0.22	0.28	0.27	0.28	0.28	0.27	0.28	0.29	0.27	0.25	0.27	0.27	0.26	0.25	0.26	0.24	0.24	0.23	0.24	0.25	0.22	0.25				
3	C	0.32	0.34	0.31		0.33	0.33	0.36	0.34	0.30	0.30	0.33	0.32	0.34	0.33	0.32	0.32	0.33	0.32	0.33	0.32	0.31	0.30	0.31	0.32	0.30	0.30	0.31	0.29	0.30	0.27	0.31				
4	D	0.30	0.35	0.34		0.36	0.26	0.22	0.27	0.28	0.19	0.34	0.31	0.31	0.30	0.32	0.32	0.31	0.31	0.30	0.31	0.26	0.26	0.31	0.30	0.31	0.25	0.27	0.29	0.30	0.25	0.29				

※単位は特に記載がない限り「 $\mu\text{Sv/h}$ 」

# 浸出水原水、処理水、放流水及び地下水の事故由来放射性物質(セシウム)濃度

浸出水原水、処理水、放流水及び地下水の事故由来放射性物質(セシウム)濃度(Cs合算値)

実施年度		平成28年度																																					
		7月		8月				9月				10月				11月				12月				1月				2月				3月							
調査日		26日	2日	9日	18日	23日	30日	6日	13日	20日	27日	4日	11日	18日	25日	1日	8日	15日	22日	30日	6日	13日	20日	27日	5日	10日	17日	24日	31日	7日	14日	21日	28日	7日	14日	21日	28日		
1	浸出水原水(未ろ過)		ND	ND	ND	ND	ND	ND	ND	ND	ND	ND	ND	ND	ND	ND	ND	ND	ND	ND	ND	ND	ND	ND	ND	ND	ND	ND	ND	ND	ND	ND	ND	ND	ND	ND	ND	ND	
2	浸出水原水(ろ過)		ND	ND	ND	ND	ND	ND	ND	ND	ND	ND	ND	ND	ND	ND	ND	ND	ND	ND	ND	ND	ND	ND	ND	ND	ND	ND	ND	ND	ND	ND	ND	ND	ND	ND	ND	ND	ND
3	処理水(未ろ過)		ND	ND	ND	ND	ND	ND	ND	ND	ND	ND	ND	ND	ND	ND	ND	ND	ND	ND	ND	ND	ND	ND	ND	ND	ND	ND	ND	ND	ND	ND	ND	ND	ND	ND	ND	ND	ND
4	処理水(ろ過)		ND	ND	ND	ND	ND	ND	ND	ND	ND	ND	ND	ND	ND	ND	ND	ND	ND	ND	ND	ND	ND	ND	ND	ND	ND	ND	ND	ND	ND	ND	ND	ND	ND	ND	ND	ND	ND
5	放流水(未ろ過)					ND				ND				ND					ND			ND					ND					ND				ND			
6	放流水(ろ過)					ND				ND				ND					ND			ND					ND					ND				ND			
7	地下水(未ろ過)					ND				ND				ND					ND			ND					ND					ND				ND			
8	地下水(ろ過)					ND				ND				ND					ND			ND					ND					ND				ND			

※単位は特に記載がない限り「Bq/L」

※NDの記載は放射能濃度の検出値が検出下限値を下回る場合。

# 測定結果: 浸出水原水

実施年度	実施月	調査日	単位	平成28年度								
				8月	9月	10月	11月	12月	1月	2月	3月	
				23日	20日	18日	30日	20日	24日	21日		
1	カドミウム及びその化合物	mg/L				0.003						
2	シアン化合物	mg/L				< 0.1						
3	有機燐化合物	mg/L				< 0.1						
4	鉛及びその化合物	mg/L				< 0.05						
5	六価クロム化合物	mg/L				< 0.02						
6	砒素及びその化合物	mg/L				< 0.01						
7	水銀及びアルキル水銀その他の水銀化合物	mg/L				< 0.0005						
8	アルキル水銀化合物	mg/L				< 0.0005						
9	ポリ塩化ビフェニル	mg/L				< 0.0005						
10	トリクロロエチレン	mg/L				< 0.001						
11	テトラクロロエチレン	mg/L				< 0.0005						
12	ジクロロメタン	mg/L				< 0.002						
13	四塩化炭素	mg/L				< 0.002						
14	1,2-ジクロロエタン	mg/L				< 0.004						
15	1,1-ジクロロエチレン	mg/L				< 0.02						
16	シス-1,2-ジクロロエチレン	mg/L				< 0.04						
17	1,1,1-トリクロロエタン	mg/L				< 0.0005						
18	1,1,2-トリクロロエタン	mg/L				< 0.0006						
19	1,3-ジクロロプロペン	mg/L				< 0.0002						
20	チウラム	mg/L				< 0.006						
21	シマジン	mg/L				< 0.003						
22	チオベンカルブ	mg/L				< 0.01						
23	ベンゼン	mg/L				< 0.01						
24	セレン及びその化合物	mg/L				< 0.01						
25	水素イオン濃度	pH	7.1	7.2	7.2	7.3	7.6	7.5	7.5			
26	生物学的酸素要求量	mg/L	40	77	120	30	62	53	54			
27	化学的酸素要求量	mg/L	71	110	150	81	93	110	110			
28	浮遊物質	mg/L	15	9	14	18	11	18	16			
29	ノルマルヘキサン抽出物質含有量〔鉱油類含有量〕	mg/L	1.2	< 0.5	< 0.5	1.0	< 0.5	0.9	< 0.5			
30	ノルマルヘキサン抽出物質含有量〔動植物油脂類含有量〕	mg/L	1.2	0.5	0.5	0.6	2.0	3.3	6.5			
31	フェノール類含有量	mg/L				0.16						
32	銅含有量	mg/L				< 0.01						
33	亜鉛含有量	mg/L				0.07						
34	溶解性鉄含有量	mg/L				0.22						
35	溶解性マンガン含有量	mg/L				0.84						
36	クロム含有量	mg/L				< 0.05						
37	ふっ素及びその化合物	mg/L				< 0.8						
38	大腸菌群数	個/cm <sup>3</sup>				60						
39	窒素含有量	mg/L	18	25	48	20	34	38	37			
40	リン含有量	mg/L	0.14	0.11	0.16	0.13	0.11	0.09	0.11			
41	ほう素及びその化合物	mg/L				8.7						
42	アンモニア, アンモニウム化合物, 亜硝酸化合物, 硝酸化合物	mg/L				6.9						
43	1,4-ジオキサン	mg/L				0.010						
44	ニッケル含有量	mg/L				0.03						
45	ダイオキシン類	pg-TEQ/L				0.0072						
46	塩化物イオン	mg/L	1500	2500	3400	2900	2200	2700	3200			

※測定結果の欄で【<...】と記載の場合は報告下限未満である。

# 測定結果:処理水

実施年度		単位	平成28年度							基準値	
実施月			8月	9月	10月	11月	12月	1月	2月		3月
調査日			23日	20日	18日	30日	20日	24日	21日		
1	カドミウム及びその化合物	mg/L				< 0.003					0.03
2	シアン化合物	mg/L				< 0.1					0.5
3	有機燐化合物	mg/L				< 0.1					1
4	鉛及びその化合物	mg/L				< 0.05					0.1
5	六価クロム化合物	mg/L				< 0.02					0.2
6	砒素及びその化合物	mg/L				< 0.01					0.1
7	水銀及びアルキル水銀その他の水銀化合物	mg/L				< 0.0005					0.005
8	アルキル水銀化合物	mg/L				< 0.0005					検出されないこと
9	ポリ塩化ビフェニル	mg/L				< 0.0005					0.003
10	トリクロロエチレン	mg/L				< 0.001					0.1
11	テトラクロロエチレン	mg/L				< 0.0005					0.1
12	ジクロロメタン	mg/L				< 0.002					0.2
13	四塩化炭素	mg/L				< 0.002					0.02
14	1,2-ジクロロエタン	mg/L				< 0.004					0.04
15	1,1-ジクロロエチレン	mg/L				< 0.02					0.2
16	シス-1,2-ジクロロエチレン	mg/L				< 0.04					0.4
17	1,1,1-トリクロロエタン	mg/L				< 0.0005					3
18	1,1,2-トリクロロエタン	mg/L				< 0.0006					0.06
19	1,3-ジクロロプロペン	mg/L				< 0.0002					0.02
20	チウラム	mg/L				< 0.006					0.06
21	シマジン	mg/L				< 0.003					0.03
22	チオベンカルブ	mg/L				< 0.01					0.2
23	ベンゼン	mg/L				< 0.01					0.1
24	セレン及びその化合物	mg/L				< 0.01					0.1
25	水素イオン濃度	pH	7.1	7.4	7.4	7.5	7.9	7.9	7.7		5.8~8.6
26	生物学的酸素要求量	mg/L	1.1	4.5	1.7	< 0.5	1.5	< 0.5	< 0.5		20
27	化学的酸素要求量	mg/L	5.0	< 0.5	3.0	4.3	4.0	1.2	1.9		20
28	浮遊物質質量	mg/L	< 1	< 1	< 1	1	< 1	1	< 1		10
29	ノルマルヘキサン抽出物質含有量〔鉱油類含有量〕	mg/L	0.6	< 0.5	< 0.5	< 0.5	< 0.5	< 0.5	< 0.5		1
30	ノルマルヘキサン抽出物質含有量〔動植物油脂類含有量〕	mg/L	0.7	< 0.5	< 0.5	< 0.5	< 0.5	< 0.5	< 0.5		10
31	フェノール類含有量	mg/L				0.11					1
32	銅含有量	mg/L				< 0.01					1
33	亜鉛含有量	mg/L				0.03					2
34	溶解性鉄含有量	mg/L				0.05					10
35	溶解性マンガン含有量	mg/L				0.60					10
36	クロム含有量	mg/L				< 0.05					2
37	ふっ素及びその化合物	mg/L				< 0.8					8
38	大腸菌群数	個/cm <sup>3</sup>				6					3000
39	窒素含有量	mg/L	2.2	1.1	3.4	0.6	1.6	1.0	3.9		15
40	燐含有量	mg/L	0.03	< 0.02	0.03	0.03	0.03	0.02	< 0.02		16
41	ほう素及びその化合物	mg/L				6.2					10
42	アンモニア、アンモニウム化合物、亜硝酸化合物、硝酸化合物	mg/L				< 2					100
43	1,4-ジオキサン	mg/L				< 0.005					0.5
44	ニッケル含有量	mg/L				0.02					2
45	ダイオキシン類	pg-TEQ/L				0.00018					10
46	塩化物イオン	mg/L	2700	2500	3300	2400	1400	1300	1800		—

※測定結果の欄で【<...】と記載の場合は報告下限未満である。

# 測定結果:放流水

実施年度	実施月	調査日	単位	平成28年度						基準値		
				8月	9月	10月	11月	12月	1月		2月	3月
				23日	20日	18日	30日	20日	31日		21日	
1	カドミウム及びその化合物	mg/L				< 0.003					0.03	
2	シアン化合物	mg/L				< 0.1					0.5	
3	有機燐化合物	mg/L				< 0.1					1	
4	鉛及びその化合物	mg/L				< 0.05					0.1	
5	六価クロム化合物	mg/L				< 0.02					0.2	
6	砒素及びその化合物	mg/L				< 0.01					0.1	
7	水銀及びアルキル水銀その他の水銀化合物	mg/L				< 0.0005					0.005	
8	アルキル水銀化合物	mg/L				< 0.0005					検出されないこと	
9	ポリ塩化ビフェニル	mg/L				< 0.0005					0.003	
10	トリクロロエチレン	mg/L				< 0.001					0.1	
11	テトラクロロエチレン	mg/L				< 0.0005					0.1	
12	ジクロロメタン	mg/L				< 0.002					0.2	
13	四塩化炭素	mg/L				< 0.002					0.02	
14	1,2-ジクロロエタン	mg/L				< 0.004					0.04	
15	1,1-ジクロロエチレン	mg/L				< 0.02					0.2	
16	シス-1,2-ジクロロエチレン	mg/L				< 0.04					0.4	
17	1,1,1-トリクロロエタン	mg/L				< 0.0005					3	
18	1,1,2-トリクロロエタン	mg/L				< 0.0006					0.06	
19	1,3-ジクロロプロペン	mg/L				< 0.0002					0.02	
20	チウラム	mg/L				< 0.006					0.06	
21	シマジン	mg/L				< 0.003					0.03	
22	チオベンカルブ	mg/L				< 0.01					0.2	
23	ベンゼン	mg/L				< 0.01					0.1	
24	セレン及びその化合物	mg/L				< 0.01					0.1	
25	水素イオン濃度	pH	7.0	7.0	8.1	8.0	7.8	7.9	8.2		5.8~8.6	
26	生物学的酸素要求量	mg/L	1.1	5.2	3.3	1.5	1.8	0.7	0.6		20	
27	化学的酸素要求量	mg/L	4.6	5.5	1.3	2.1	2.4	1.4	1.9		20	
28	浮遊物質	mg/L	7	3	< 1	1	4	2	< 1		10	
29	ノルマルヘキサン抽出物質含有量〔鉱油類含有量〕	mg/L	< 0.5	< 0.5	< 0.5	< 0.5	< 0.5	< 0.5	< 0.5		1	
30	ノルマルヘキサン抽出物質含有量〔動植物油脂類含有量〕	mg/L	< 0.5	< 0.5	< 0.5	< 0.5	< 0.5	< 0.5	< 0.5		10	
31	フェノール類含有量	mg/L				0.07					1	
32	銅含有量	mg/L				< 0.01					1	
33	亜鉛含有量	mg/L				< 0.01					2	
34	溶解性鉄含有量	mg/L				0.02					10	
35	溶解性マンガン含有量	mg/L				0.20					10	
36	クロム含有量	mg/L				< 0.05					2	
37	ふっ素及びその化合物	mg/L				0.90					8	
38	大腸菌群数	個/cm <sup>3</sup>				10					3000	
39	窒素含有量	mg/L	1.5	0.8	1.0	0.6	0.7	0.5	0.5		15	
40	燐含有量	mg/L	0.03	0.03	0.04	0.06	0.03	0.02	0.03		16	
41	ほう素及びその化合物	mg/L				1.1					10	
42	アンモニア、アンモニウム化合物、亜硝酸化合物、硝酸化合物	mg/L				0.2					100	
43	1,4-ジオキサン	mg/L				< 0.005					0.5	
44	ニッケル含有量	mg/L				< 0.01					2	
45	ダイオキシン類	pg-TEQ/L				0.00035					10	
46	塩化物イオン	mg/L	950	200	420	320	89	28	120		—	

※測定結果の欄で【<...】と記載の場合は報告下限未満である。

# 測定結果:地下水

実施年度		単位	平成28年度							基準値
			8月	9月	10月	11月	12月	1月	2月	
実施月	調査日		23日	20日	18日	30日	20日	24日	21日	
*	流量	m <sup>3</sup> /s	0.0026	0.0030	0.0034	0.0017	0.0017	0.0017	0.0021	—
1	カドミウム	mg/L				< 0.0003				0.01
2	全シアン	mg/L				< 0.1				検出されないこと
3	鉛	mg/L				< 0.005				0.01
4	六価クロム	mg/L				< 0.02				0.05
5	砒素	mg/L				< 0.005				0.01
6	総水銀	mg/L				< 0.0005				0.0005
7	アルキル水銀	mg/L				< 0.0005				検出されないこと
8	PCB	mg/L				< 0.0005				検出されないこと
9	ジクロロメタン	mg/L				< 0.002				0.02
10	四塩化炭素	mg/L				< 0.0002				0.002
11	1,2-ジクロロエタン	mg/L				< 0.0004				0.004
12	1,1-ジクロロエチレン	mg/L				< 0.002				0.1
13	1,2-ジクロロエチレン	mg/L				< 0.004				0.04
14	1,1,1-トリクロロエタン	mg/L				< 0.0005				1
15	1,1,2-トリクロロエタン	mg/L				< 0.0006				0.006
16	トリクロロエチレン	mg/L				< 0.001				0.03
17	テトラクロロエチレン	mg/L				< 0.0005				0.01
18	1,3-ジクロロプロペン	mg/L				< 0.0002				0.002
19	チウラム	mg/L				< 0.0006				0.006
20	シマジン	mg/L				< 0.0003				0.003
21	チオベンカルブ	mg/L				< 0.002				0.02
22	ベンゼン	mg/L				< 0.001				0.01
23	セレン	mg/L				< 0.002				0.01
24	硝酸性窒素及び亜硝酸性窒素	mg/L				0.2				—
25	ふっ素	mg/L				< 0.08				—
26	ぼう素	mg/L				0.05				—
27	水素イオン濃度	pH				7.7				—
28	化学的酸素要求量	mg/L				1.8				—
29	浮遊物質	mg/L				< 1				—
30	電気伝導率	mS/m	72	72	78	79	67	74	77	—
31	塩化物イオン濃度	mg/L	10	7	12	11	11	9	11	—
32	塩化ビニルモノマー	mg/L				< 0.0002				0.002
33	1,4-ジオキサン	mg/L				< 0.005				0.05
34	ダイオキシン類(pg-TEQ/L)	mg/L				0.00011				1

※測定結果の欄で【<...】と記載の場合は報告下限未満である。

# 測定結果:大気(大気浮遊じん)中の放射能濃度

実施年度	実施月	調査日	単位	平成28年度										
				8月	9月	10月	11月	12月	1月	2月	3月			
				23日	28日	18日	29日	20日	24日	21日				
1	入口門扉付近													
	放射性物質濃度(Cs合算値)	mBq/m <sup>3</sup>				ND								
	気温	°C				6.1								
	風向	—				—								
	風速	m/s				静穏								
	空間線量率	μSv/h				0.32								
2	埋立地の周辺(上流調整池脇)													
	放射性物質濃度(Cs合算値)	mBq/m <sup>3</sup>	ND	ND	ND	ND	ND	ND	ND	ND	ND	ND	ND	ND
	気温	°C	26.1	23.9	18.0	6.2	7.4	1.5	4.7					
	風向	—	—	—	—	—	—	—	南東					
	風速	m/s	静穏	静穏	静穏	静穏	静穏	静穏	1.4					
	空間線量率	μSv/h	0.40	0.45	0.45	0.49	0.31	0.22	0.2					
3	埋立地の周辺(業務棟付近)													
	放射性物質濃度(Cs合算値)	mBq/m <sup>3</sup>	ND	ND	ND	ND	ND	ND	ND	ND	ND	ND	ND	ND
	気温	°C	26.3	24.0	18.0	5.8	10.1	1.2	4.4					
	風向	—	—	—	—	北北西	北西	—	北西					
	風速	m/s	静穏	静穏	静穏	1.3	2.0	静穏	6.5					
	空間線量率	μSv/h	0.32	0.28	0.31	0.28	0.4	0.27	0.26					
4	搬入道路の沿道(No.1)													
	放射性物質濃度(Cs合算値)	mBq/m <sup>3</sup>												
	気温	°C												
	風向	—												
	風速	m/s												
	空間線量率	μSv/h												
5	搬入道路の沿道(No.2)													
	放射性物質濃度(Cs合算値)	mBq/m <sup>3</sup>												
	気温	°C												
	風向	—												
	風速	m/s												
	空間線量率	μSv/h												
6	搬入道路の沿道(No.3)													
	放射性物質濃度(Cs合算値)	mBq/m <sup>3</sup>												
	気温	°C												
	風向	—												
	風速	m/s												
	空間線量率	μSv/h												
7	搬入道路の沿道(No.4)													
	放射性物質濃度(Cs合算値)	mBq/m <sup>3</sup>												
	気温	°C												
	風向	—												
	風速	m/s												
	空間線量率	μSv/h												

※NDの記載は放射能濃度の検出値が検出下限値を下回る場合。



# 測定結果:河川水及び河川底質①～⑧

実施年度	実施月	調査日	試料名	単位	平成28年度								平成29年度							
					9月								2月							
					28日	27日	27日	27日	27日	27日	27日	27日	24日	24日	24日	24日	24日	24日	24日	24日
河川①	河川②	河川③	河川④	河川⑤	河川⑥	河川⑦	河川⑧	河川①	河川②	河川③	河川④	河川⑤	河川⑥	河川⑦	河川⑧					
1	カドミウム	mg/L	< 0.0003	< 0.0003	< 0.0003	< 0.0003	< 0.0003	< 0.0003	< 0.0003	< 0.0003	< 0.0003									
2	全シアン	mg/L	< 0.1	< 0.1	< 0.1	< 0.1	< 0.1	< 0.1	< 0.1	< 0.1	< 0.1									
3	有機燐化合物	mg/L	< 0.1	< 0.1	< 0.1	< 0.1	< 0.1	< 0.1	< 0.1	< 0.1	< 0.1									
4	鉛	mg/L	< 0.005	< 0.005	< 0.005	< 0.005	< 0.005	< 0.005	< 0.005	< 0.005	< 0.005									
5	六価クロム	mg/L	< 0.02	< 0.02	< 0.02	< 0.02	< 0.02	< 0.02	< 0.02	< 0.02	< 0.02									
6	砒素	mg/L	< 0.005	< 0.005	< 0.005	< 0.005	< 0.005	< 0.005	< 0.005	< 0.005	< 0.005									
7	総水銀	mg/L	< 0.0005	< 0.0005	< 0.0005	< 0.0005	< 0.0005	< 0.0005	< 0.0005	< 0.0005	< 0.0005									
8	アルキル水銀	mg/L	< 0.0005	< 0.0005	< 0.0005	< 0.0005	< 0.0005	< 0.0005	< 0.0005	< 0.0005	< 0.0005									
9	ポリ塩化ビフェニル	mg/L	< 0.0005	< 0.0005	< 0.0005	< 0.0005	< 0.0005	< 0.0005	< 0.0005	< 0.0005	< 0.0005									
10	トリクロロエチレン	mg/L	< 0.001	< 0.001	< 0.001	< 0.001	< 0.001	< 0.001	< 0.001	< 0.001	< 0.001									
11	テトラクロロエチレン	mg/L	< 0.0005	< 0.0005	< 0.0005	< 0.0005	< 0.0005	< 0.0005	< 0.0005	< 0.0005	< 0.0005									
12	ジクロロメタン	mg/L	< 0.002	< 0.002	< 0.002	< 0.002	< 0.002	< 0.002	< 0.002	< 0.002	< 0.002									
13	四塩化炭素	mg/L	< 0.0002	< 0.0002	< 0.0002	< 0.0002	< 0.0002	< 0.0002	< 0.0002	< 0.0002	< 0.0002									
14	1,2-ジクロロエタン	mg/L	< 0.0004	< 0.0004	< 0.0004	< 0.0004	< 0.0004	< 0.0004	< 0.0004	< 0.0004	< 0.0004									
15	1,1-ジクロロエチレン	mg/L	< 0.002	< 0.002	< 0.002	< 0.002	< 0.002	< 0.002	< 0.002	< 0.002	< 0.002									
16	シス-1,2-ジクロロエチレン	mg/L	< 0.004	< 0.004	< 0.004	< 0.004	< 0.004	< 0.004	< 0.004	< 0.004	< 0.004									
17	1,1,1-トリクロロエタン	mg/L	< 0.0005	< 0.0005	< 0.0005	< 0.0005	< 0.0005	< 0.0005	< 0.0005	< 0.0005	< 0.0005									
18	1,1,2-トリクロロエタン	mg/L	< 0.0006	< 0.0006	< 0.0006	< 0.0006	< 0.0006	< 0.0006	< 0.0006	< 0.0006	< 0.0006									
19	1,3-ジクロロプロペン	mg/L	< 0.0002	< 0.0002	< 0.0002	< 0.0002	< 0.0002	< 0.0002	< 0.0002	< 0.0002	< 0.0002									
20	テウラム	mg/L	< 0.0006	< 0.0006	< 0.0006	< 0.0006	< 0.0006	< 0.0006	< 0.0006	< 0.0006	< 0.0006									
21	シマジン	mg/L	< 0.0003	< 0.0003	< 0.0003	< 0.0003	< 0.0003	< 0.0003	< 0.0003	< 0.0003	< 0.0003									
22	チオベンカルブ	mg/L	< 0.002	< 0.002	< 0.002	< 0.002	< 0.002	< 0.002	< 0.002	< 0.002	< 0.002									
23	ベンゼン	mg/L	< 0.001	< 0.001	< 0.001	< 0.001	< 0.001	< 0.001	< 0.001	< 0.001	< 0.001									
24	セレン	mg/L	< 0.002	< 0.002	< 0.002	< 0.002	< 0.002	< 0.002	< 0.002	< 0.002	< 0.002									
25	水素イオン濃度	pH	7.9	7.6	6.5	7.3	7.1	7.2	7.2	7.3	7.5	8.0	7.4	7.7	7.7	7.7	7.6	7.6		
26	生物化学的酸素要求量	mg/L	2.7	3.1	2.0	3.6	1.4	1.6	1.5	1.5	1.0	0.8	< 0.5	0.8	1.1	< 0.5	< 0.5	0.6		
27	化学的酸素要求量	mg/L	1.6	4.0	5.2	5.1	5.5	5.4	3.7	4.2	2.5	2.0	2.6	2.9	3.3	3.4	2.4	2.8		
28	浮遊物質	mg/L	5	20	1	7	1	2	1	2	2	< 1	3	2	1	3	< 1	3		
29	ノルヘキサン抽出物質含有量(鉱油類含有量)	mg/L	< 0.5	< 0.5	< 0.5	< 0.5	< 0.5	< 0.5	< 0.5	< 0.5										
30	ノルヘキサン抽出物質含有量(動植物油類含有量)	mg/L	< 0.5	< 0.5	< 0.5	< 0.5	< 0.5	< 0.5	< 0.5	< 0.5										
31	フェノール類含有量	mg/L	< 0.005	< 0.005	< 0.005	< 0.005	< 0.005	< 0.005	< 0.005	< 0.005	< 0.005									
32	銅及びその化合物	mg/L	< 0.01	< 0.01	< 0.01	< 0.01	< 0.01	< 0.01	< 0.01	< 0.01	< 0.01									
33	全亜鉛	mg/L	0.006	0.007	0.011	0.009	0.007	0.007	0.003	0.004										
34	溶解性鉄含有量	mg/L	0.2	0.2	0.7	0.3	0.8	0.8	0.3	0.3										
35	溶解性マンガン含有量	mg/L	0.15	0.16	0.08	0.20	0.07	0.07	< 0.02	< 0.02										
36	クロム含有量	mg/L	< 0.05	< 0.05	< 0.05	< 0.05	< 0.05	< 0.05	< 0.05	< 0.05										
37	ふっ素	mg/L	0.63	0.59	< 0.08	0.69	0.12	0.14	< 0.08	< 0.08										
38	大腸菌群数	MPN/100ml	2800	130000	3300	35000	7900	11000	24000	4900	240	6300	70	640	7900	1400	1300	1300		
39	全窒素	mg/L	0.91	0.89	0.33	0.82	0.60	0.45	0.56	0.55										
40	全燐	mg/L	0.03	0.053	0.008	0.032	0.025	0.034	0.029	0.025										
41	ほう素	mg/L	0.85	0.76	< 0.02	1.2	0.09	0.13	< 0.02	0.04										
42	アモニウム、アモニウム化合物、亜硫酸化合物及び硫酸化合物	mg/L	< 0.2	< 0.2	< 0.2	0.2	0.2	0.2	0.3	0.3										
43	1,4-ジオキサン	mg/L	< 0.005	< 0.005	< 0.005	< 0.005	< 0.005	< 0.005	< 0.005	< 0.005										
44	ニッケル含有量	mg/L	0.004	0.005	0.003	0.006	0.002	0.002	< 0.001	< 0.001										
45	塩化物イオン	mg/L	250	220	10	370	29	46	5	< 0.001										
46	事故由来放射性物質(セシウム)濃度	Bq/L	ND	ND	ND	ND	ND	ND	ND	ND	ND	ND	ND	ND	ND	ND	ND	ND		
47	(河川底質)事故由来放射性物質(セシウム)濃度	Bq/Kg	396	186	690	361	670	329	611	422	564	161	665	311	309	265	840	353		

※測定結果の欄で【<...】と記載の場合は報告下限未満である。

※NDの記載は放射能濃度の検出値が検出下限値を下回る場合。

# 測定結果:騒音・振動

実施年度	単位	廃棄物受入前
実施月		11月
調査日		29日
1 西側門扉付近		
騒音レベル(1時間値の平均値)	dB(A)	56
騒音レベル(1時間値の最大値)	dB(A)	62
騒音レベル(1時間値の最小値)	dB(A)	38
振動レベル(1時間値の平均値)	dB	38
振動レベル(1時間値の最大値)	dB	44
振動レベル(1時間値の最小値)	dB	< 25
気温(測定前)	°C	6.1
気温(測定後)	°C	5.6
風向(測定前)	—	—
風向(測定後)	—	—
風速(測定前)	m/s	静穏
風速(測定後)	m/s	静穏
空間線量率(測定前)	μ Sv/h	0.67
空間線量率(測定後)	μ Sv/h	0.61
2 搬入道路の沿道(No.1)		
騒音レベル(1時間値の平均値)	dB(A)	
騒音レベル(1時間値の最大値)	dB(A)	
騒音レベル(1時間値の最小値)	dB(A)	
振動レベル(1時間値の平均値)	dB	
振動レベル(1時間値の最大値)	dB	
振動レベル(1時間値の最小値)	dB	
気温(測定前)	°C	
気温(測定後)	°C	
風向(測定前)	—	
風向(測定後)	—	
風速(測定前)	m/s	
風速(測定後)	m/s	
空間線量率(測定前)	μ Sv/h	
空間線量率(測定後)	μ Sv/h	
3 搬入道路の沿道(No.2)		
騒音レベル(1時間値の平均値)	dB(A)	
騒音レベル(1時間値の最大値)	dB(A)	
騒音レベル(1時間値の最小値)	dB(A)	
振動レベル(1時間値の平均値)	dB	
振動レベル(1時間値の最大値)	dB	
振動レベル(1時間値の最小値)	dB	
気温(測定前)	°C	
気温(測定後)	°C	
風向(測定前)	—	
風向(測定後)	—	
風速(測定前)	m/s	
風速(測定後)	m/s	
空間線量率(測定前)	μ Sv/h	
空間線量率(測定後)	μ Sv/h	
4 搬入道路の沿道(No.3)		
騒音レベル(1時間値の平均値)	dB(A)	
騒音レベル(1時間値の最大値)	dB(A)	
騒音レベル(1時間値の最小値)	dB(A)	
振動レベル(1時間値の平均値)	dB	
振動レベル(1時間値の最大値)	dB	
振動レベル(1時間値の最小値)	dB	
気温(測定前)	°C	
気温(測定後)	°C	
風向(測定前)	—	
風向(測定後)	—	
風速(測定前)	m/s	
風速(測定後)	m/s	
空間線量率(測定前)	μ Sv/h	
空間線量率(測定後)	μ Sv/h	
5 搬入道路の沿道(No.4)		
騒音レベル(1時間値の平均値)	dB(A)	
騒音レベル(1時間値の最大値)	dB(A)	
騒音レベル(1時間値の最小値)	dB(A)	
振動レベル(1時間値の平均値)	dB	
振動レベル(1時間値の最大値)	dB	
振動レベル(1時間値の最小値)	dB	
気温(測定前)	°C	
気温(測定後)	°C	
風向(測定前)	—	
風向(測定後)	—	
風速(測定前)	m/s	
風速(測定後)	m/s	
空間線量率(測定前)	μ Sv/h	
空間線量率(測定後)	μ Sv/h	

# 測定結果:植物(よもぎ、松葉)

植物(よもぎ、松葉)中の放射能濃度(Cs合算値)

実施年度		廃棄物受入前
実施月		11月
調査日		28日
1	展望台付近(松葉)	514
2	西門扉西側(松葉)	75
3	西門扉東側(松葉)	27.9
4	河川①付近(多年草)	
5	河川②付近(多年草)	
6	河川③付近(多年草)	
7	河川④付近(多年草)	
8	河川⑤付近(多年草)	
9	河川⑥付近(多年草)	
10	河川⑦付近(多年草)	
11	河川⑧付近(多年草)	

※単位は特に記載がない限り「Bq/kg」

※NDの記載は放射能濃度の検出値が検出下限値を下回る場合。

# 測定結果: 悪臭

## 悪臭

実施年度		単位	平成28年度	平成29年度	平成30年度	平成31年度	平成32年度
実施月			11月				
調査日			29日				
1	クリーンセンター場内(風上側)						
	臭気指数	—	< 10				
	気温	°C	9.6				
	風向	—	—				
	風速	m/s	静穏				
	湿度	%	52				
	空間線量率	μ Sv/h	0.55				
2	クリーンセンター場内(風下側)						
	臭気指数	—	15				
	気温	°C	7.4				
	風向	—	—				
	風速	m/s	静穏				
	湿度	%	72				
	空間線量率	μ Sv/h	0.29				

※測定結果の欄で【<...】と記載の場合は報告下限未満である。

# 測定結果:埋立ガス

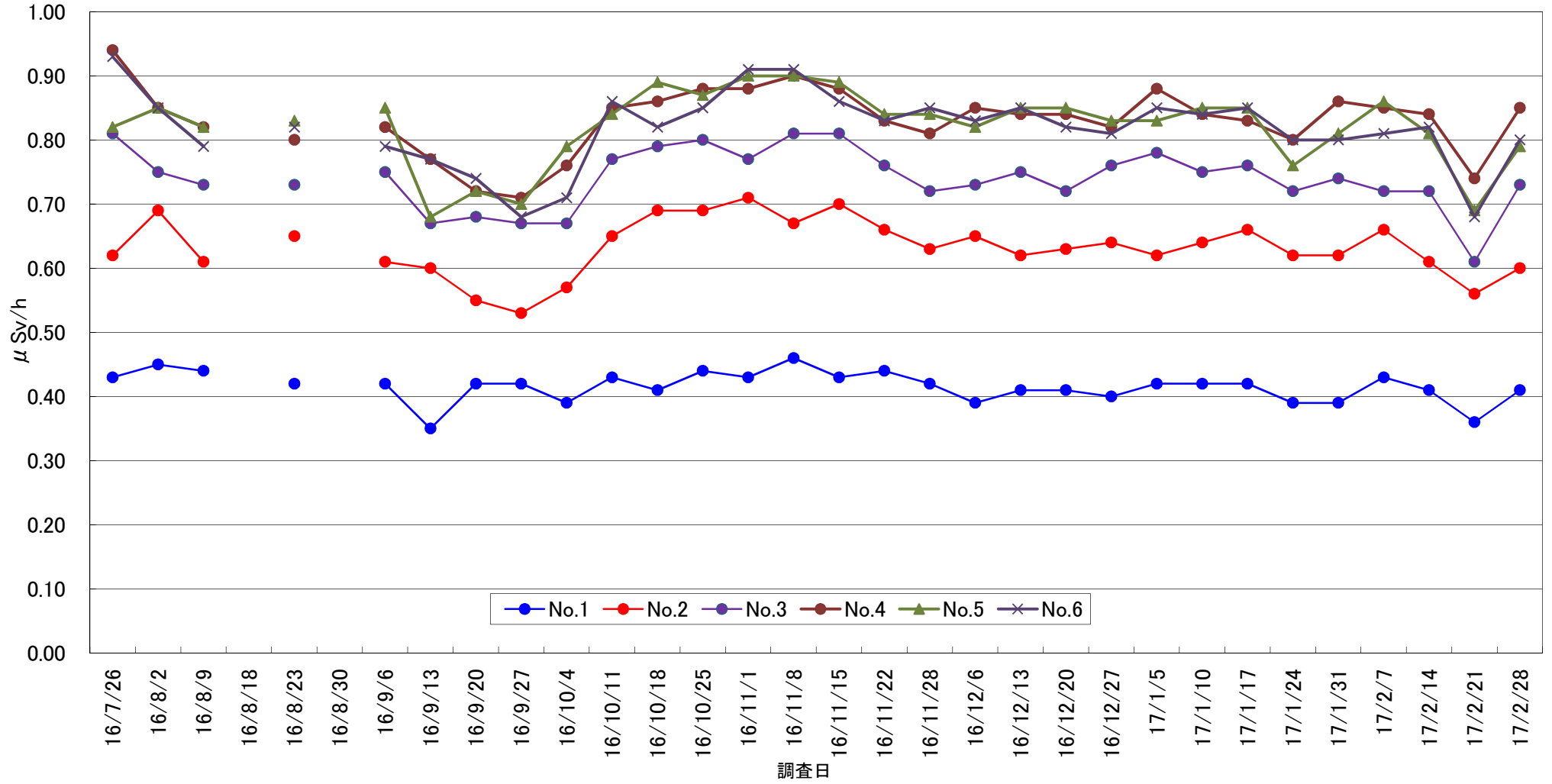
## 埋立ガス

実施年度		単位	平成28年度	平成29年度	平成30年度	平成31年度	平成32年度
実施月			11月				
調査日			29日				
1	クリーンセンター場内上流(西側)						
	メタン	vol%	< 0.1				
	二酸化炭素	vol%	< 0.05				
	圧力	hPa	< 0.1				
	排出ガス量	m <sup>3</sup> N/h	366				
	土壌ガス温度	°C	17.8				
	気温	°C	9.5				
	風向	—	—				
	風速	m/s	静穏				
	空間線量率	μSv/h	0.26				
2	クリーンセンター場内下流(東側)						
	メタン	vol%	< 0.1				
	二酸化炭素	vol%	< 0.05				
	圧力	hPa	< 0.1				
	排出ガス量	m <sup>3</sup> N/h	126				
	土壌ガス温度	°C	12.3				
	気温	°C	9.7				
	風向	—	—				
	風速	m/s	静穏				
	空間線量率	μSv/h	0.14				

※測定結果の欄で【<...】と記載の場合は報告下限未満である。

測定値の変動グラフ:敷地境界

敷地境界の空間線量率変化



測定値の変動グラフ:埋立地周辺

埋立地周辺の空間線量率変化

